

# Site Natura 2000 Pays des Couzes



8 avril 2011  
Saurier



# Déroulement de la réunion

- ❖ Présentation de la LPO Auvergne
- ❖ Les actions de l'année 2011:
  - MAET
  - Charte et contrats
  - Busards cendrés
  - Bulletin
  - Site web
- ❖ Calendrier





# Ligue pour la protection des oiseaux Délégation Auvergne

Association de protection de l'environnement de type Loi 1901, créée il y a 40 ans (1700 adhérents)

Siège social à Clermont-ferrand avec des antennes dans les autres départements

Bénévoles : CA – Groupes locaux – Autres

28 salariés en 3 services :

- ✓ Expertises et inventaires
- ✓ Gestion et conservation de milieux
- ✓ Sensibilisation et animations

De multiples missions : Centre de soins...



# Natura 2000

**Objectif** pour chaque site :  
**préserver** le patrimoine naturel  
(les espèces et aussi, et surtout  
leurs habitats)

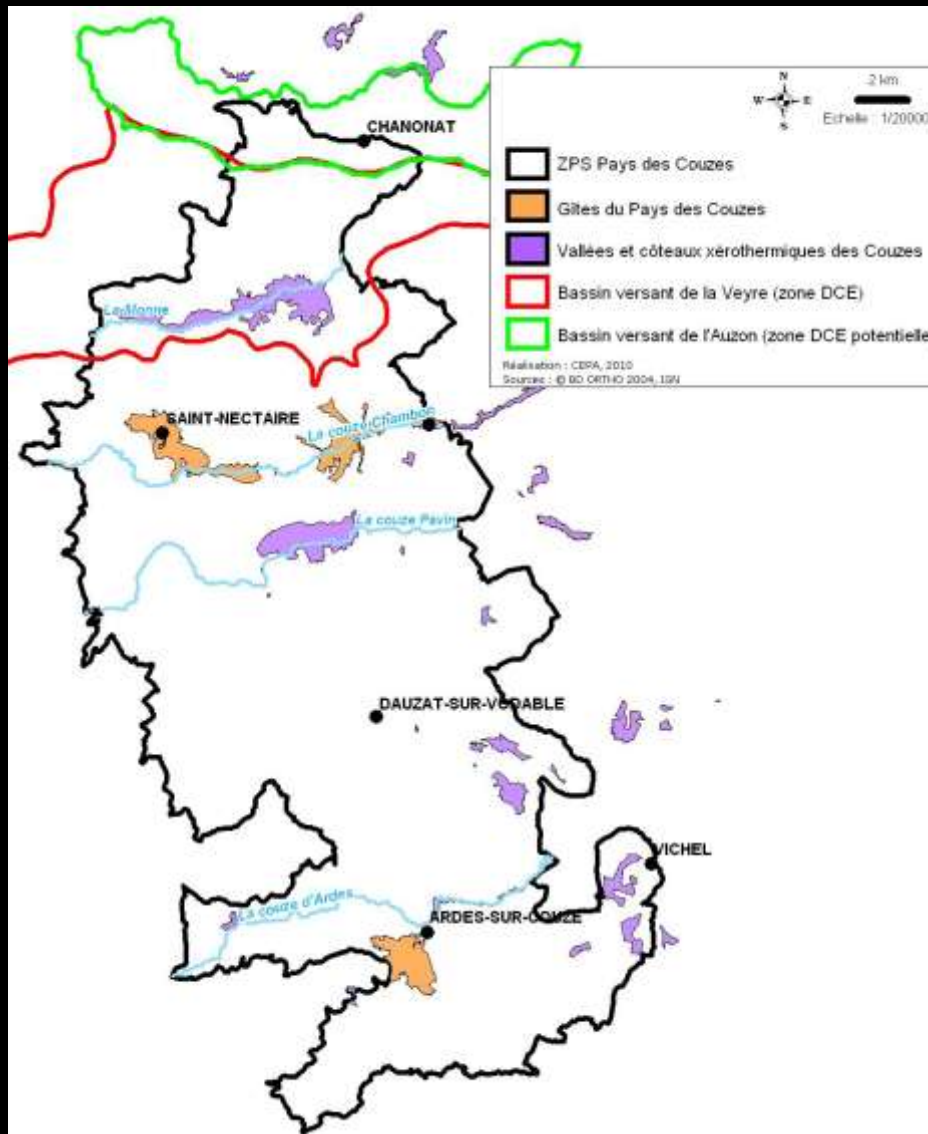
Par des **mesures de gestion**  
**adaptées et négociées** avec les  
partenaires et les acteurs locaux

Adhésion **volontaire** pour la mise  
en place des outils de gestion  
(contrats et charte)



# Les actions de l'année 2011

Les Mesures agro-environnementales territorialisées :



# Les actions de l'année 2011

## Les Mesures agro-environnementales territorialisées :

Code	Type de couvert et/ou habitat visé	Objectifs de la mesure	Code	Financement
PF1	Prairies de fauche	Favoriser la production de graines et d'invertébrés dans les agro-systèmes	HERBE 07 + SOCLE H01	165 €/Ha/an
PF2	Prairies de fauche	Favoriser la production de graines et d'invertébrés dans les agro-systèmes	HERBE 02 + SOCLE H01	115 €/Ha/an
PS1	Pelouse et landes	Maintenir des coteaux semi-ouverts riches en insectes et reptiles	HERBE 01+ HERBE 03 + HERBE 04 + SOCLE H01	261 €/Ha/an
<i>PS2</i>	<i>Pelouse et landes</i>	<i>Maintenir des coteaux semi-ouverts riches en insectes et reptiles</i>	<i>HERBE 01+ HERBE 04 + SOCLE H01</i>	<i>126 €/Ha/an</i>
PB1	Landes et pré-bois	Maintenir des coteaux semi-ouverts riches en insectes et reptiles	HERBE 01+ HERBE 09 + HERBE 10 + SOCLE H01	226 €/Ha/an
GC1	Culture	Favoriser la production de graines et d'invertébrés dans les agro-systèmes	COUVER 07	548 €/ha/an
GC2	Culture	Favoriser la production de graines et d'invertébrés dans les agro-systèmes	COUVER 01	86 €/ha.semé/an

2 années pour contractualiser : 2011 et 2012

# Les actions de l'année 2011

Les Mesures agro-environnementales territorialisées :

Pour 2011:

Code	Type de couvert et/ou habitat visé	Nombre d'exploitations intéressées	Surface en ha
PF1	Prairies de fauche	23	600
PF2	Prairies de fauche	19	300
PS1 et PS2	Pelouse et landes	41	1000
PB1	Landes et pré-bois	7	83
GC1	Culture	8	41
GC2	Culture	1	70
			<b>2094</b>



Surface éligible aux MAET de la ZPS  
Pays de Couzes : **25281,66 ha**

Pourcentage en MAET en 2011 : **8,3 %**

# La Charte Natura 2000

**Charte NATURA 2000, adhésion à de bonnes pratiques, pas de surcoût de gestion, avec exonération de la taxe foncière sur les propriétés non bâties**

## **Engagements**

- Tous milieux
- Zones humides
- Cultures céréalières
- Vergers
- Prairies de fauche
- Rivières
- Coteaux secs
- Rochers et falaises
- Milieux forestiers

## **Recommandations :**

- Tous milieux
- Milieux forestiers
- Milieux prairiaux





# La Charte Natura 2000

- ❖ 3 propriétaires privés intéressés
  - ❖ 6 Plans simples de gestion
  - ❖ Travail à réaliser avec le Parc des Volcans pour les parcelles qu'il gère au niveau de la Réserve Naturelle Nationale du Rocher de la Jaquette
  - ❖ Travail à réaliser avec l'ONF, les communes, les sections et SMGF
- ↳ **Inventaire** pour les forêts



# Les contrats Natura 2000

Actions envisagées
Conserver des arbres au-delà de l'âge d'exploitabilité
Planter des haies
Favoriser le pâturage extensif sur coteaux
Conserver des arbres sénescents
Irrégulariser les peuplements forestiers
Réduire les incidences du schéma de desserte prévu
Aménager les dessertes existantes

# Les contrats Natura 2000

Un nouveau PSG sur le territoire :  
moins de 25 ha (volontaire)

F22701 - Création ou rétablissement de  
clairières ou de landes

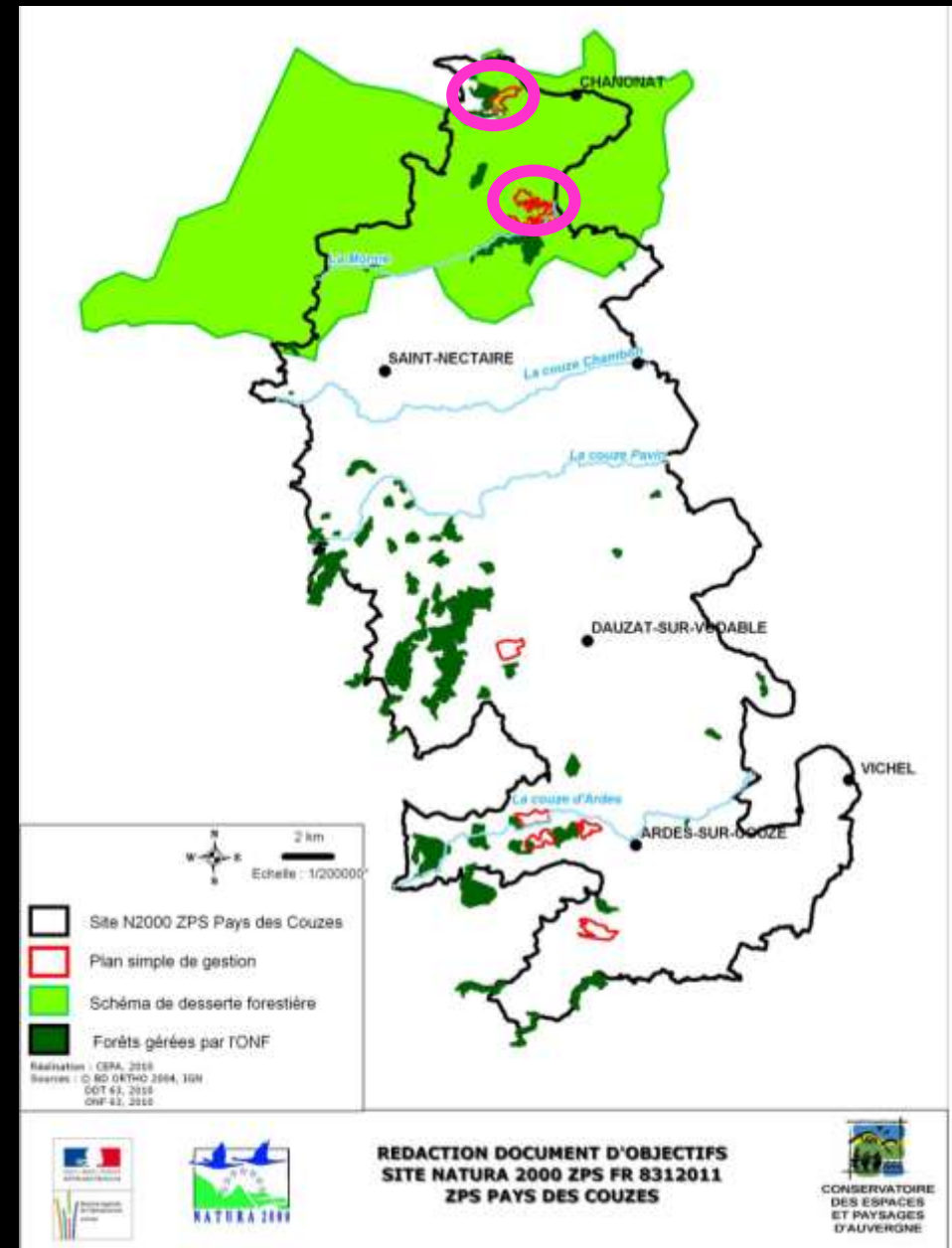
F22709 - Prise en charge de certains surcoûts  
d'investissement visant à réduire l'impact des  
dessertes en forêt

**F22712 - Dispositif favorisant le  
développement de bois sénescents**

F22714 - Investissements visant à informer les  
usagers de la forêt

F22715 - Travaux d'irrégularisation de  
peuplements forestiers selon une logique non  
productive

↪ Potentiellement sur 3 PSG et 2-3 forêts  
soumises



# La Charte et les contrats Natura 2000

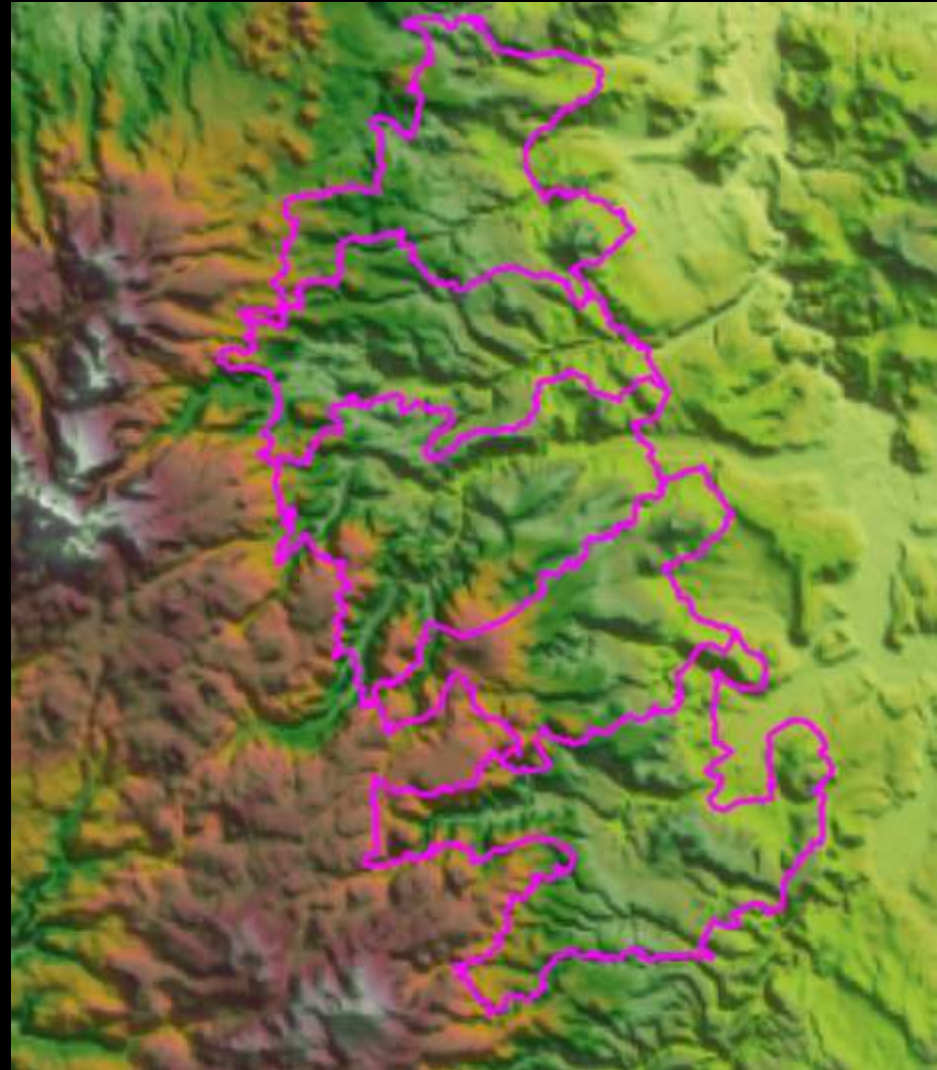
La démarche pour faire signer la  
Charte et les contrats:

Travail avec les chasseurs

5 journées (une par territoire) :

- 1 sortie sur le terrain
- Film "Le Milan royal Histoire d'une sauvegarde"
- Présentation des outils Natura 2000 pour les propriétaires : Charte et Contrat Natura 2000

**Réalisation des cartes des  
parcelles engagées**



# Busards cendrés

Rapaces qui nichent au sol dans les céréales et peut être dans les prairies temporaires

- Reviennent d'Afrique fin avril début mai
- Pondent début mai : *récolte des œufs dans les prairies temporaire avant la fauche*
- Croissance des jeunes jusque mi juillet : *protection des jeunes lors des moissons (destruction directe) et lorsque les blés sont couchés par les orages (prédation)*



# Busards cendrés

**Inventaire** dans les secteurs qui ont déjà été occupés au printemps :  
Repérer les couples et les nids et le type de couvert  
Contacter les agriculteurs concernés

Pour les nids dans les prairies temporaires :  
ramassage des œufs (amener en centre de soin)  
Pour les autres, protection avec des grilles si nécessaire



# Bulletin d'information

- En fin d'année 2011
- Présente les actions menées en 2011
- A3 plié en 2
- Distribué aux membres du Comité de pilotage qui le redistribuent localement



# Site web : ZPS Pays des Couzes

EXEMPLE :

The screenshot shows the homepage of the website. At the top, there is a search bar and navigation icons. The main banner features a photograph of a dragonfly on a leaf over a river, with the text 'LA VALLÉE DE LA CHARENTE DES SEUGNES ET DU CORAN'. Below the banner is a navigation bar with icons for 'Découvrir Natura 2000', 'Pourquoi la vallée de la...', and 'Participer'. The main content area has a heading 'Bienvenue en moyenne vallée de la Charente, des Seugnes et du Coran !' and a sub-heading 'Son privilège : faire partie du réseau européen des sites Natura 2000 (ZSC et ZPS). Il préserve les espaces indispensables à la survie de 45 animaux, 1 plante et 17 habitats naturels menacés en Europe.' Below this is a large photograph of a winter landscape with bare trees and water. At the bottom, there are two small thumbnail images: one of a dragonfly and one of a river scene.

Présentation du site

Présentation de Natura 2000

Les documents produits

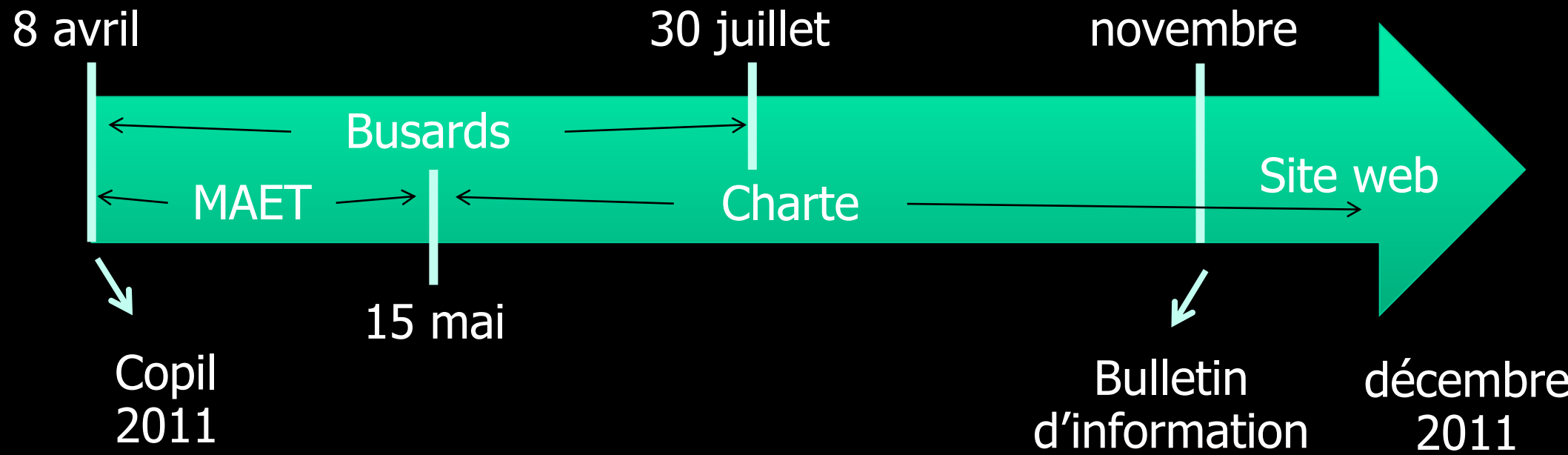
Les liens utiles

Les contacts

Vos suggestions?



# Calendrier 2011



Avril 2012 : Comité de pilotage annuel

# Merci pour votre attention

Docob version  
papier disponible  
pour les  
communes

Coordonnées :

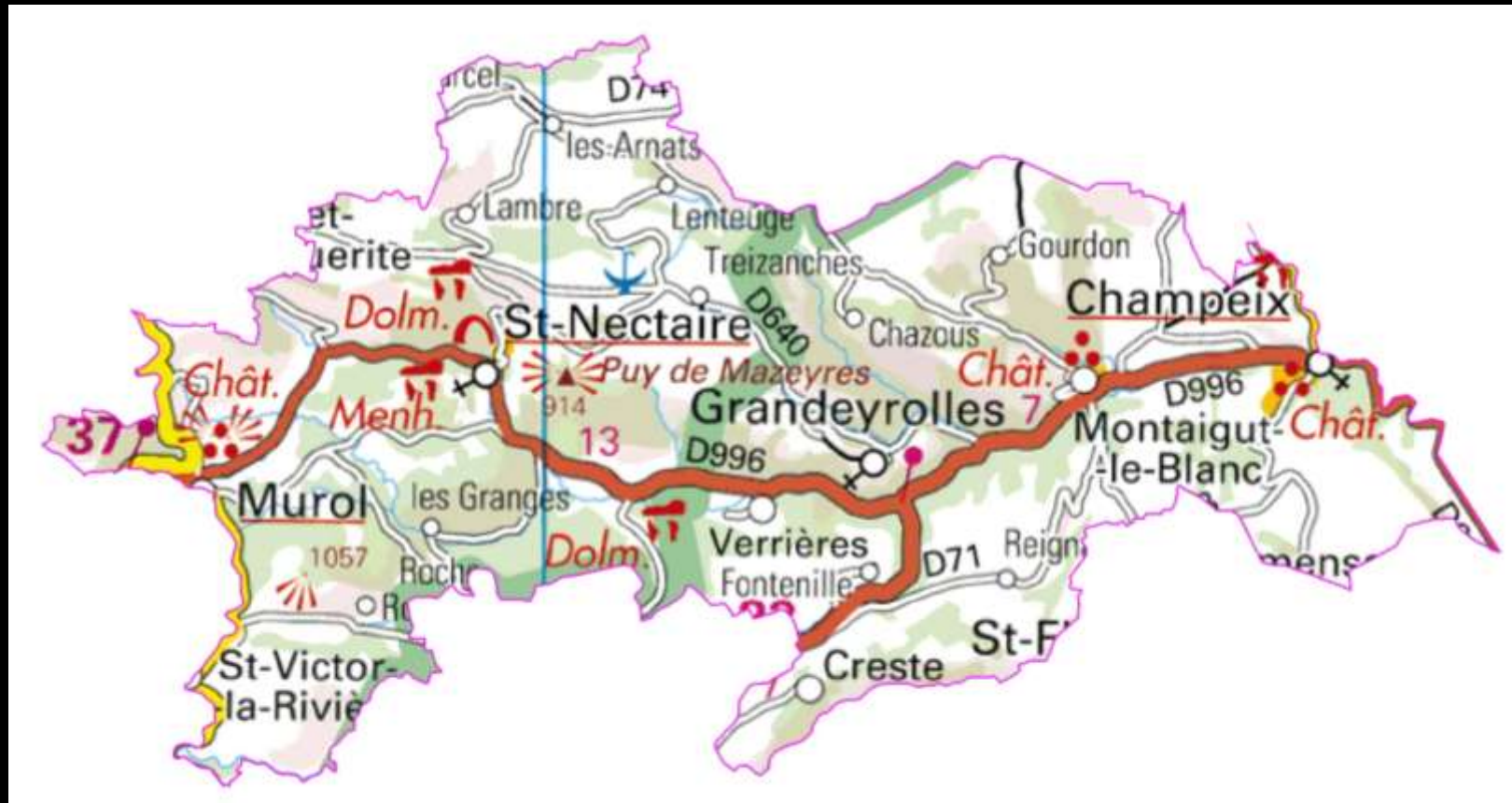
Sabine Boursange - LPO Auvergne  
sabine.boursange@lpo.fr  
04.71.20.28.85 ou 07.77.82.88.26



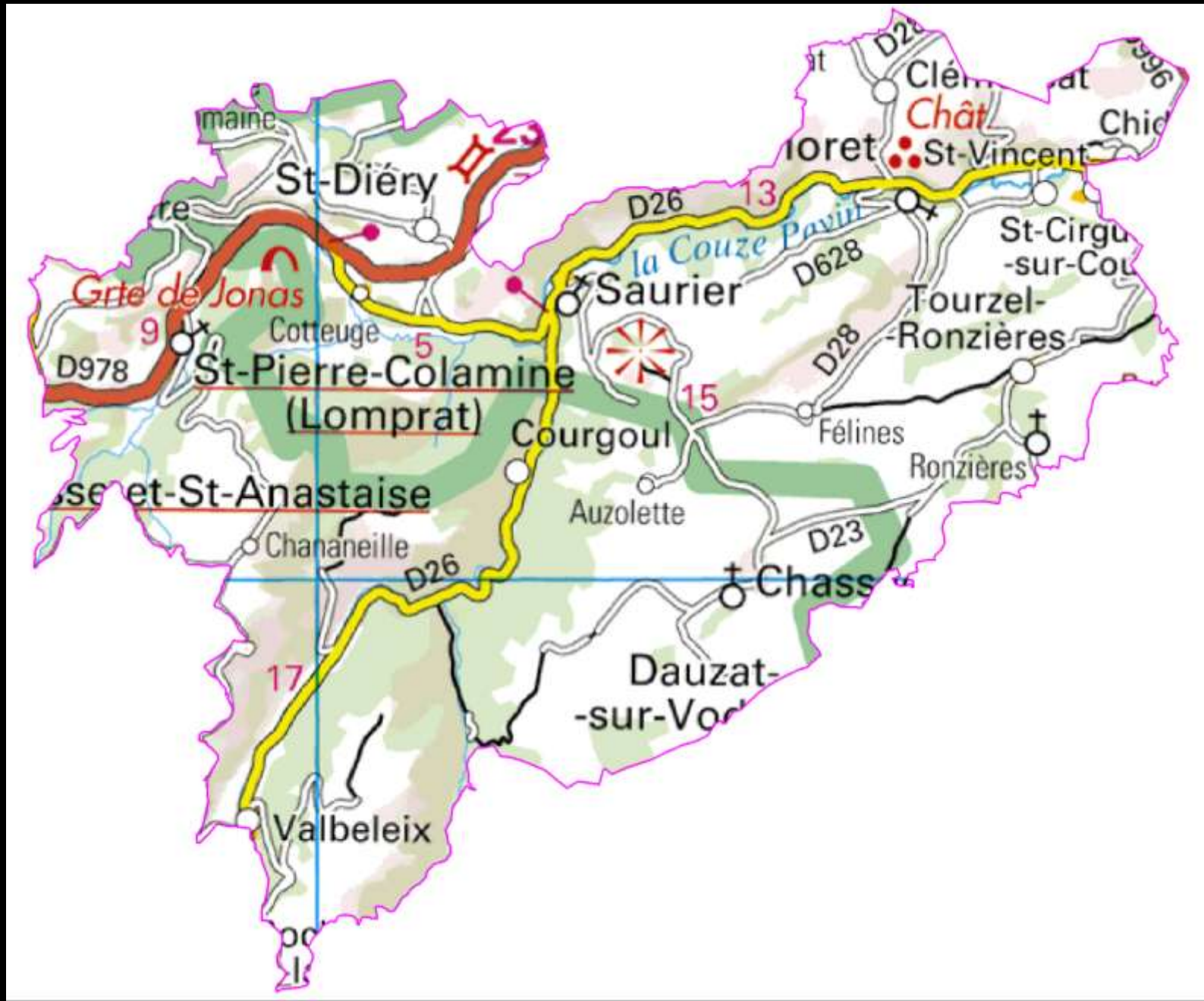
[http://www.auvergne.developpement-durable.gouv.fr/article.php3?id\\_article=1157](http://www.auvergne.developpement-durable.gouv.fr/article.php3?id_article=1157)



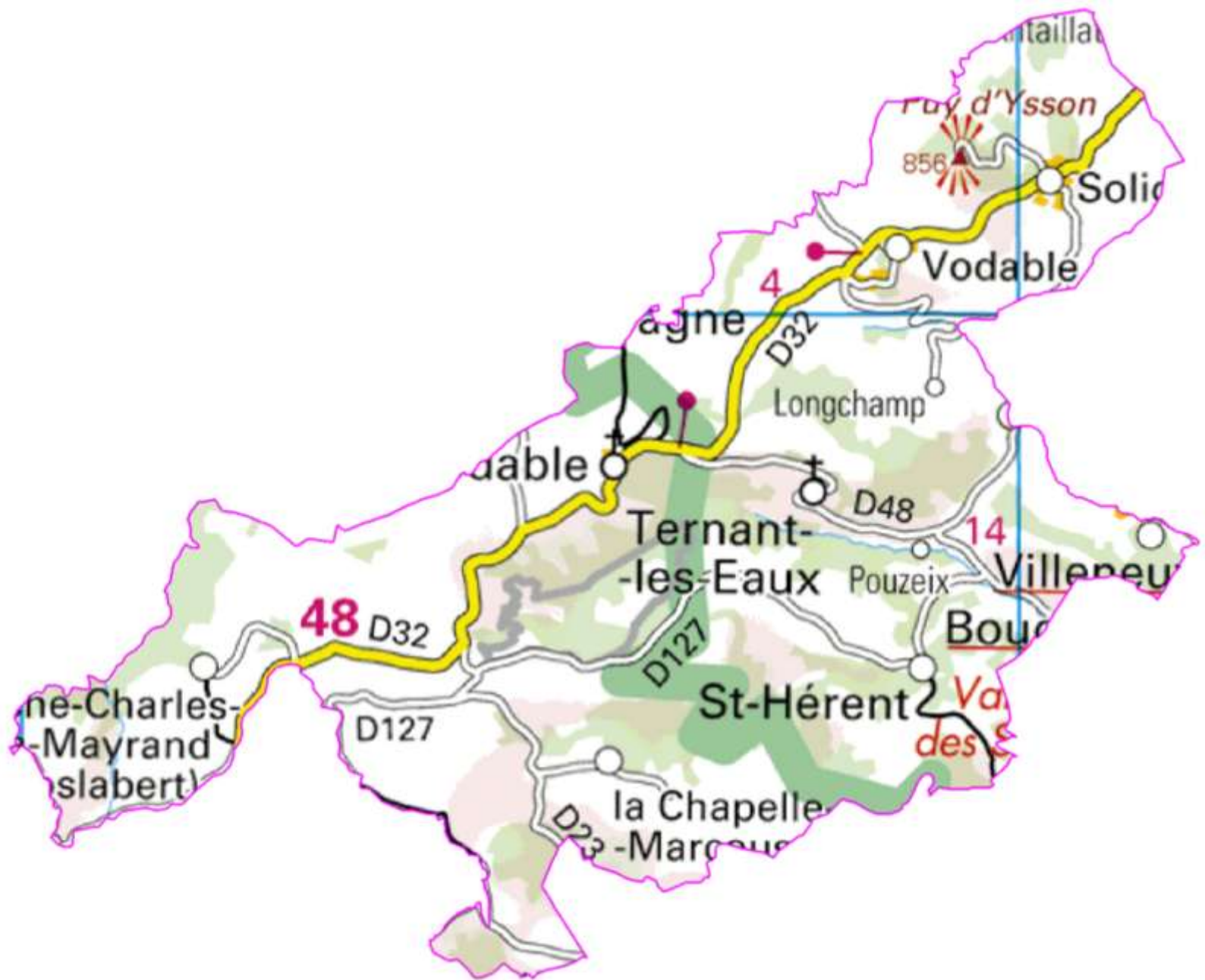
# Les 5 secteurs



# Les 5 secteurs



# Les 5 secteurs



# Les 5 secteurs

