

# Site Natura 2000 ZPS - Pays des Couzes



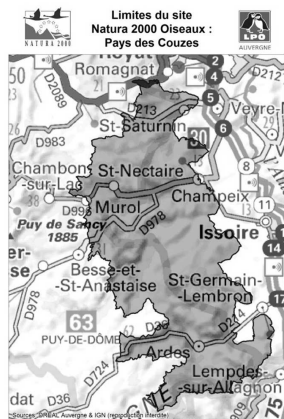
30 octobre 2015  
Saurier

## Déroulement

- Rappel
- Mise en œuvre de la contractualisation
  - Charte Natura 2000
  - Contrat Natura 2000 limitation du campagnol terrestre
  - Autres projets de contrat Natura 2000
  - Projets agri environnemental et climatique
- Amélioration des connaissances et suivis scientifiques
- Mise en œuvre des actions non contractuelles
- Assistance évaluation des incidences, veille écologique
- Communication, sensibilisation et information
- Gestion administrative et financière, gouvernance du site

## Rappel :

51 716 hectares, répartie sur  
59 communes et 7  
communautés de communes



- 34 espèces d'oiseaux d'intérêt européen + intérêt migratoire
- => Désignation du territoire en site Natura 2000

## Rappel : objectifs de développement durable du site Natura 2000

- A - Limiter la mortalité des oiseaux par destruction directe
- B - Limiter la mortalité par destruction des milieux
- C - Favoriser la production de ressources alimentaires pour les oiseaux
- D - Limiter le dérangement en période de nidification
- E - Suivre l'évolution des habitats et des espèces d'intérêt communautaire
- F - Associer les acteurs du site
- G - Mettre en valeur le site auprès du public

# Charte Natura 2000

- Plusieurs réunions en 2015:
  - 2 nouveaux contractants
  - 62 parcelles

Charte Natura 2000 - ZPS Pays des Couzes  
Parcelle de la LPO Auvergne  
Commune de Saint-Nectaire (36)

B - Limiter la mortalité par destruction des milieux  
C - Favoriser la production de ressources alimentaires pour les oiseaux  
D - Limiter le dérangement en période de nidification

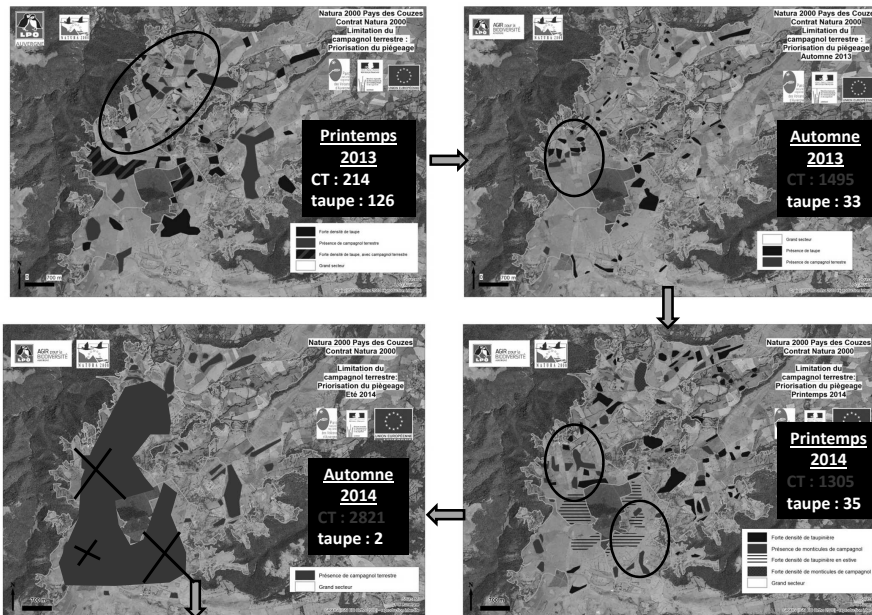
La suppression de l'exonération de TFNB pour les signataires de contrats et chartes Natura 2000 à partir de 2016 est inscrite dans le projet de loi de finances 2016

# Contrat Natura 2000 Limitation du campagnol terrestre



A - Limiter la mortalité des oiseaux par destruction directe

## Synthèse 2013/2014



## Réunion du 13 janvier 2015

- Propositions d'amélioration:
  - Mieux calibrer le nombre de piègeurs / surface du territoire
  - Améliorer le protocole (périodes...)
  - Améliorer le suivi à l'intérieur et à proximité du contrat (parcelles témoins)
  - Piéger dès l'ensilage
  - Piéger la taupe systématiquement

# Réunion du 13 janvier 2015

## Trois possibilités, choix à faire ensemble :

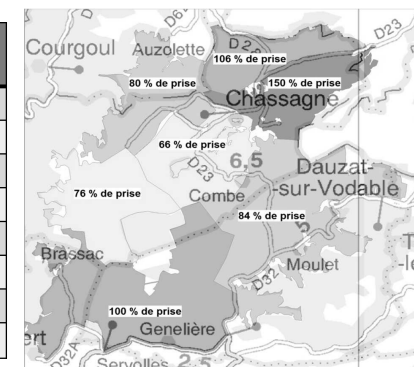
- Non reconduction du contrat Natura 2000?
- Arrêt temporaire du piégeage pendant la pullulation, retour du piégeage en fin 2015, début 2016 ou plus tard en fonction de la pullulation, pour 5 ans?

➤ Poursuite de l'expérimentation en 2015 : concentration du piégeage sur les prairies des fauches à haute valeur?

# Echantillonnage printemps 2015

- Afin de connaître la pertinence de la poursuite du piégeage en 2015 un échantillonnage par piégeage a été réalisé.

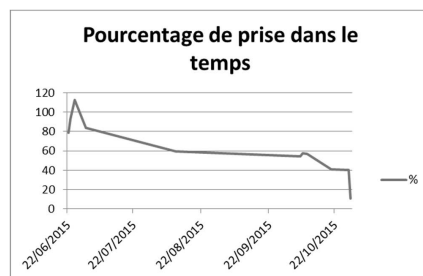
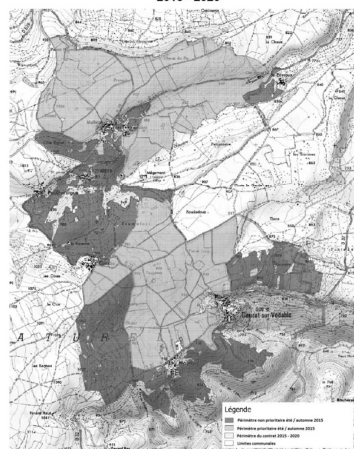
Secteur	Nb piège posé	Nb de campagnol pris	Nb de taupe pris	Total de prises	Pourcentage de prise
Chassagne	50	32	1	33	66%
Leyranou nord	50	38	0	38	76%
Auzolette	50	40	0	40	80%
Moulet est	50	41	1	42	84%
Genelière	50	50	0	50	100%
Malnon nord	50	53	0	53	106%
Malnon sud	12	18	0	18	150%
<b>Total général</b>	<b>312</b>	<b>272</b>	<b>2</b>	<b>274</b>	<b>88%</b>



↳  $(272/2) \times 114 = 15\ 504$  campagnols en moins à l'automne

# Piégeage été/automne 2015

Logo AGR pour l'écovierde, Natura 2000 Pays des Couze - Contrat Natura 2000 Limitation du campagnol terrestre : 2015 - 2020



# Contrat Natura 2000

## Limitation du campagnol terrestre

- 2016 :
  - Dépôt d'un dossier sur une surface de 970 ha
  - Projet:
    - 980 heures de piégeage/an => 25 000 € par an, soit 125 000 € pour les 5 ans
    - Matériel de piégeage : 6 000 € pour les 5 ans
    - Perchoirs (matériel et pose) : 4 000 € pour les 5 ans
    - Suivi : 18 000€ pour les 5 ans
    - Total pour 5 ans : 153 000 € ⇔ 31€ /ha /an



Milan royal – LPO Auvergne R. Riols

## Contrat non productif

- Société de chasse « La Champillaude »
  - Coteaux sec avec des secteurs embroussaillés
  - Terrain pentu
  - 40 900 m<sup>2</sup>
  - Budget à réévaluer
- Alouette lulu (A246) ; Circaète Jean-le-blanc (A080) ; Engoulevent d'Europe (A224) ; Grand-duc d'Europe (A215) ; Pie-grièche écorcheur (A338)

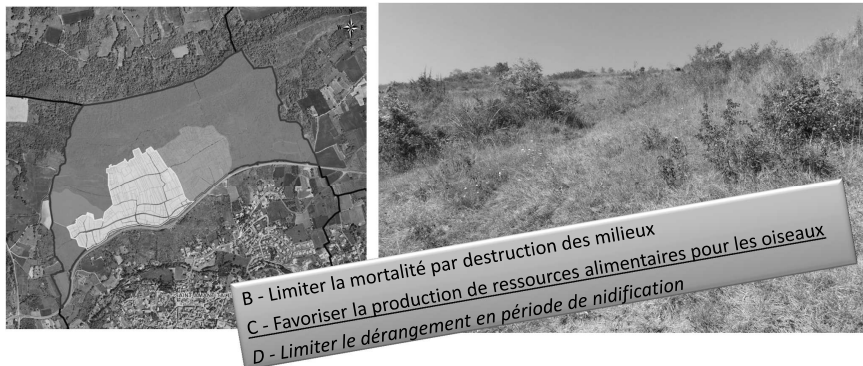


## Contrat non productif



## Contrat non productif

- Saint- Amant-Tallande : projet de la Communauté de communes les Cheires



## Contrat forestier

- Contrat maintien d'arbres sénescents
  - Par un propriétaire
  - Sur la commune de Tourzel-Ronzières
  - 140 arbres concernés



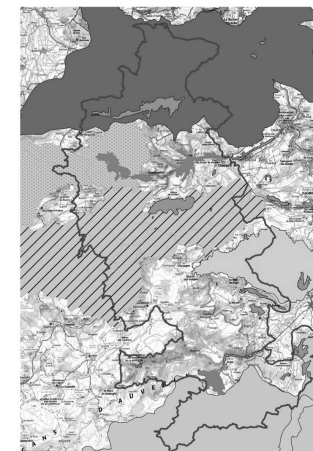
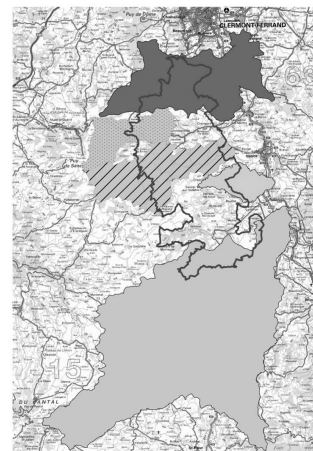
## Projets agri environnemental et climatique



- Nouvelle programmation PAC 2014-2020
- MAET sont remplacées par les MAEC (mesures agro-environnementales et climatiques)
- Doivent répondre aux enjeux
  - biodiversité
  - eau
  - séquestration du carbone
  - zones humides

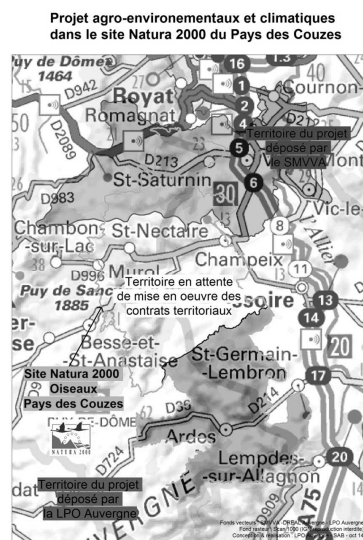
B - Limiter la mortalité par destruction des milieux  
 C - Favoriser la production de ressources alimentaires pour les oiseaux

## Projets agri environnemental et climatique



## MAEC 2014

- Syndicat Mixte de la Vallée de la Veyre et de l'Auzon : retenu pour 2015
- LPO Auvergne sur la partie sud : non retenu pour 2015



## MAEC 2015

- SMVVA : 1<sup>er</sup> engagements des exploitants
- Dépôt d'un pré-projet CEN et LPO « prairies des Couzes »
- Dépôt d'un pré-projet par le SIGAL



## MAEC 2015

- SMVVA : 1<sup>er</sup> engagements des exploitants
  - 3 types de mesures (prairie fleurie, pelouse mécanisable et pelouse non mécanisable)
  - 470 ha
  - 14 exploitations engagées
  - 180 000 € sur 5 ans



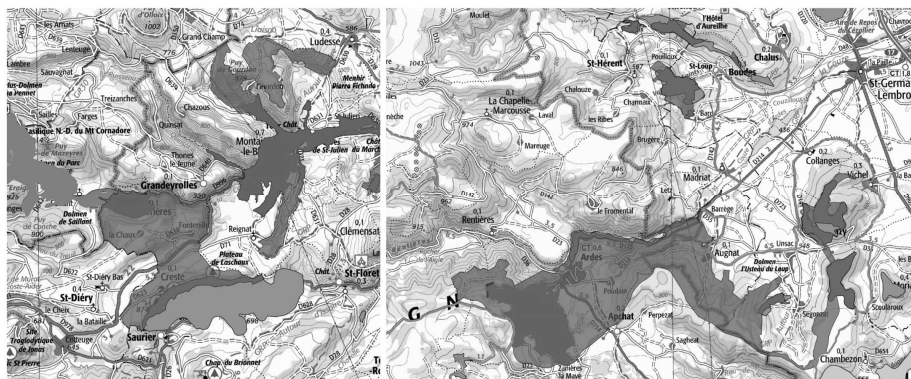
Milan noir – LPO Auvergne R. Riols

## MAEC 2015

- Dépôt d'un pré-projet CEN et LPO « prairies des Couzes »:
- **Chiffres clefs**
  - 16 communes, 4 247 ha
  - 2 500 ha SAU, 141 exploitants, **avec objectifs de contrat sur de 500 ha**
  - Trois mesures : pelouse mécanisable, parcours embroussaillé, prairie fleurie
  - BP : 218 000 euros, dont **195 000 euros d'aides aux agriculteurs sur 5 ans**

## MAEC 2015

- Dépôt d'un pré-projet CEN et LPO « prairies des Couzes »:



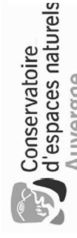
### Mesure n°1 : pelouse mécanisable

MAEC "Pelouses mécanisables."		
32,47	Absence totale de fertilisation organique sur prairies et habitats remarquables (base de référence à 60 UN)	HERBE 03
	Ajustement de la pression de pâturage sur certaines périodes limitation chargement moyen annuel : 1,2 UGB	HERBE 04
56,58	limitation chargement instantané : non	
89,05 €/ha/an	TOTAL maximum	



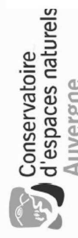
## Mesure n°2 : Pelouse embroussaillée non mécanisable

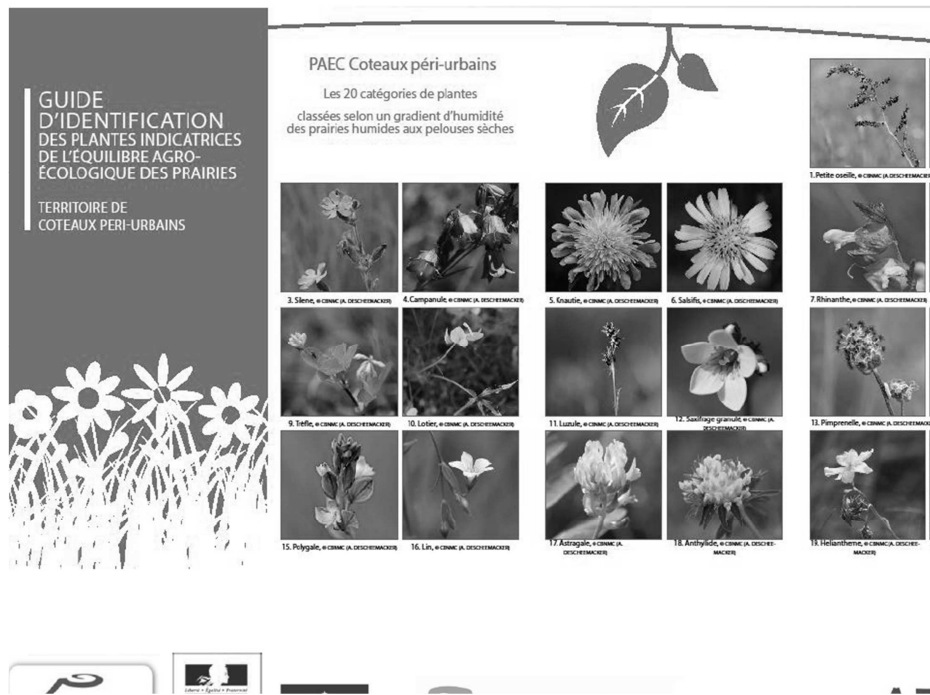
	MAEC "Pelouse embroussaillée non mécanisable"	
75,44 €	Gestion pastorale	HERBE 09
75,44 €/ha/an	TOTAL maximum	



## Mesure n°3 : Prairie maigre fauchée

	MAEC "prairie maigre fauchée"	
66,01 €	Maintien de la richesse floristique d'une prairie naturelle	HERBE 07
66,01 €/ha/an	TOTAL maximum	





## MAET 2015

- 9 décembre 2015 en Commission régional agri environnemental et climatique :
  - PAEC « prairies des Couzes » va être présenté
  - Pour mieux représenter le projet nous proposons qu'un élu du secteur nous accompagne

## MAEC 2015

- Dépôt d'un pré-projet par le SIGAL :
  - 86 communes
  - 658 km<sup>2</sup> de SAU, 999 exploitants
  - 9 mesures
  - BP : 3 448 706 euros, dont 3 088 466 **euros d'aides aux agriculteurs sur 5 ans**
  - Sur la ZPS:
    - 8 communes, 12 400 ha
    - 2 750 ha de SAU, 60 exploitants
    - 3 mesures principales
    - BP : 163 000 **euros d'aides aux agriculteurs sur 5 ans**

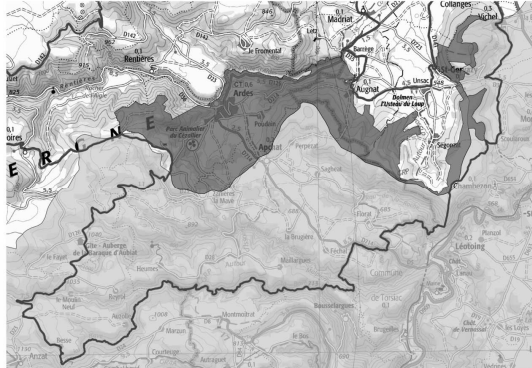


Pie-grièche écorcheur – LPO Auvergne R. Riols



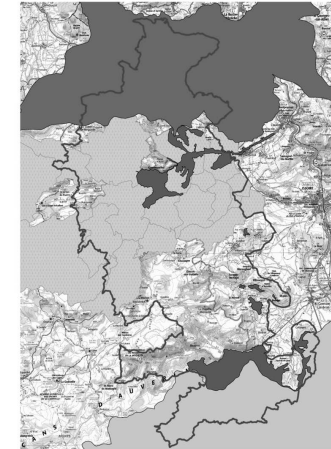
## MAEC 2015

- Dépôt d'un pré-projet par le SIGAL : budget prévisionnel 160 000€ sur 5 ans sur la ZPS



## MAEC 2016

- SMVVA : seconds engagements des exploitants
- « prairies des Couzes » : 1<sup>er</sup> engagements des exploitants si projet accepté
- SIGAL : 1<sup>er</sup> engagements des exploitants si projet accepté
- Dépôt d'un pré-projet par SIAV/SIVU/GIEE
- Autres?

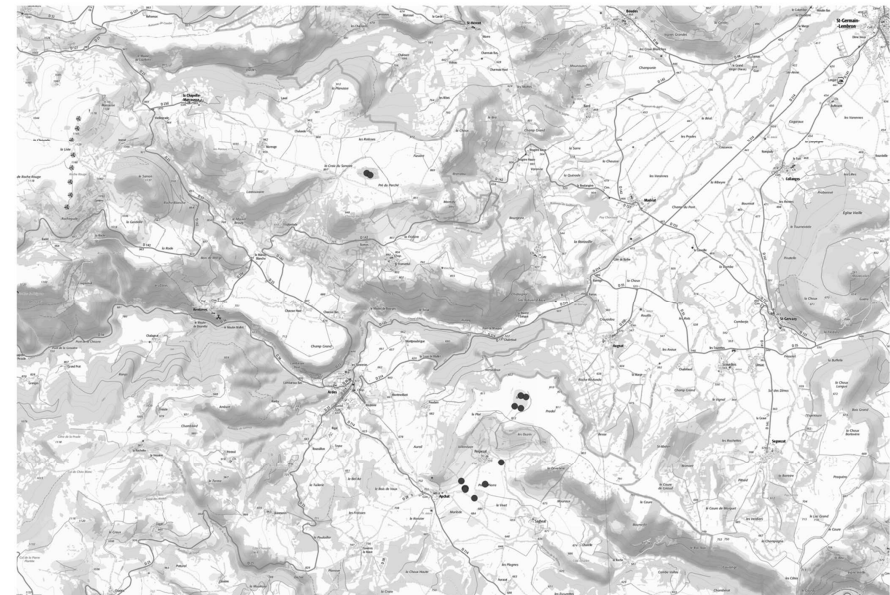


## Amélioration des connaissances et suivis scientifiques

- Recherche des nids de busards
  - Toutes les zones favorables connues ont été prospectées
  - Résultats:
    - 1 couple en luzerne à Apchat
    - 2 couples en prairie Perpezat
    - 1 couple en zone humide plateau du Fromental
- 2016 : prospections rapaces (site de nidification) de la Directive Oiseaux => protection busard et meilleur prise en compte dans les évaluations des incidences



Busards cendrés à Perpezat – LPO Auvergne R. Riols



## Mise en œuvre des actions non contractuelles

Busards cendrés et protection à Apchat – LPO Auvergne R. Riols

- Protection des nids de busard
  - Protection d'un nid dans une luzerne
  - Matériel prêté par l'agriculteur + acquisition d'une batterie
  - 2 jeunes à l'envol
- 2016 : protection systématique en prairie



A - Limiter la mortalité des oiseaux par destruction directe

## Assistance évaluation des incidences, veille écologique

- Fou d'raid 2015 / 3 oct 2015 – Ardes
- l'enduro kids et de l'endurance de Rentieres/ La Chapelle Marcourse
- LANDRAUVERGNE
- Etude de la ligne Electrique ISSOIRE-MONTAIGUT-SUPERBESSE
- pont de Saurier
- chambon sur Jeep
- site DISCHAMP
- Evénement Auver'Challenge
- Championnat de France d'enduro à l'ancienne - Issoire
- Baptême de l'air à Boudes
- Centrale d'enrobage à chaud
- Plan projet travaux ERDF d'enfouissement zone Saurier – Muroil
- Projet VICHEL – ERDF
- travaux CT Couze Chambon

A - Limiter la mortalité des oiseaux par destruction directe  
 B - Limiter la mortalité par destruction des milieux  
 D - Limiter le dérangement en période de nidification

## Communication, sensibilisation et information

- Démonstration haies
  - Organisée dans le cadre du contrat territorial Couze Pavin
  - Invitation des agriculteurs et des membres du Copil
  - Objectif : faire prendre conscience de la valeur économique des haies (en plus d'écologique et agronomique) pour qu'elles soient maintenues
  - Plus de 50 personnes



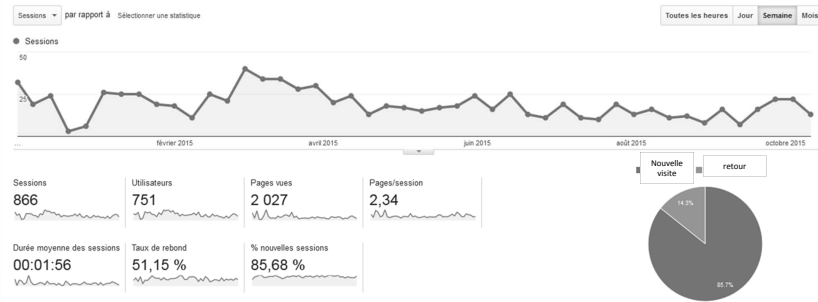
## Site web

- Mise à jour
  - Mise à disposition des documents téléchargeables
  - Mise à jour : Action « campagnol » dans Comment puis-je m'investir?
  - Mise à jour : Les Evaluations d'incidences Natura 2000
  - 1 actu : démonstration de la valorisation du bois de haies

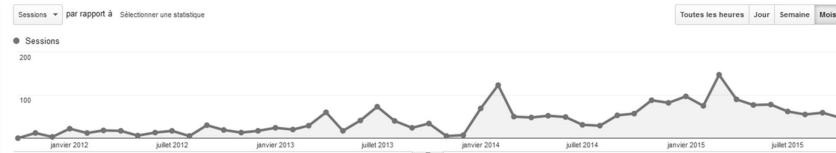


G - Mettre en valeur le site auprès du public

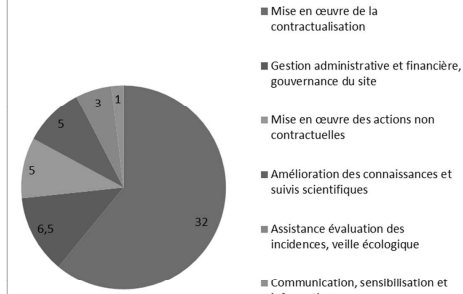
# Site web



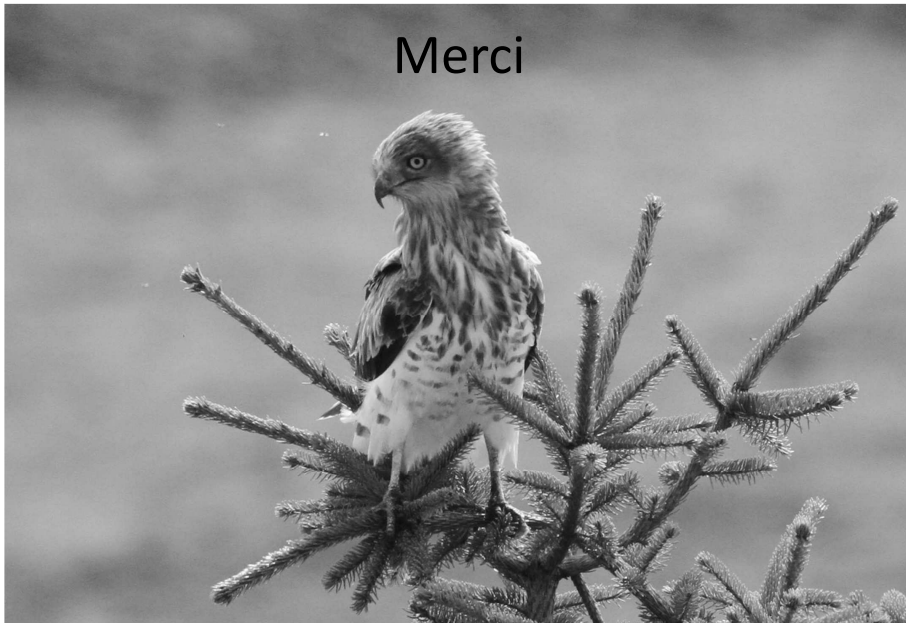
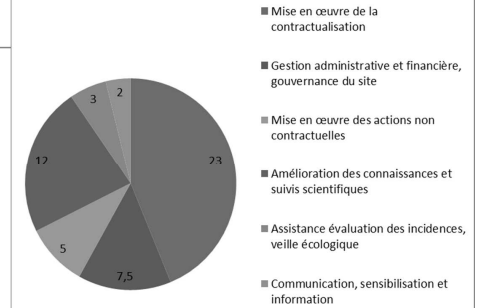
En augmentation constante depuis sa création :



## 2015 : budget de 26 512,50 €



## 2016 : budget de 26 512,50 €



Merci

Circaète Jean-le-Blanc – LPO Auvergne R. Riols