



**La Région**  
Auvergne-Rhône-Alpes



Conservatoire  
d'espaces naturels  
**Auvergne**



Parc  
naturel  
régional  
des Volcans  
d'Auvergne

# Natura 2000 Limagne et Couzes

Comité de Pilotage multisites | Moriat | 21 avril 2026



Cofinancé par  
l'Union européenne



**La Région**  
Auvergne-Rhône-Alpes



## Ordre du jour

1. Présentation de Natura 2000
2. Actualités Natura 2000 – Région AuRA
3. Exemples d'actions menées en 2025
4. Projets territoriaux susceptibles d'avoir un impact sur les sites
5. Perspectives d'animation et d'action en 2026
6. Questions diverses



**La Région**  
Auvergne-Rhône-Alpes



# Présentation de Natura 2000



## Le réseau Natura 2000



**Ensemble d'espaces naturels européens, terrestres et marins, identifiés pour la qualité, la rareté ou la fragilité des espèces sauvages, animales ou végétales et des milieux naturels**

**Directive Oiseaux**  
(1979)



**Directive Habitats, Faune, Flore**  
(1992)



**181 espèces d'oiseaux**  
**231 types d'habitats naturels et 900 espèces animales et végétales**

=

### **Des espèces et habitats d'intérêt communautaire**

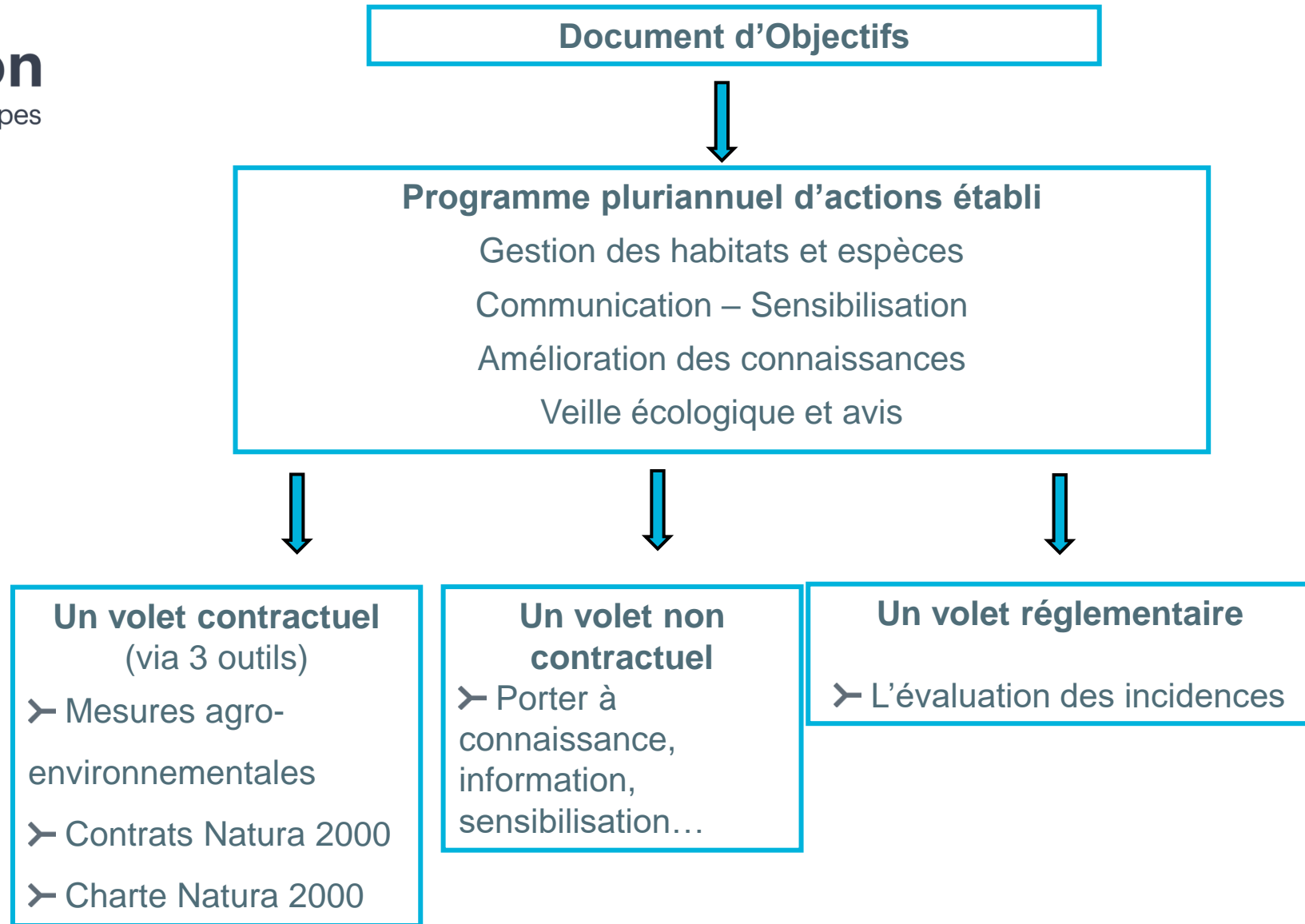
**Une espèce d'intérêt communautaire** est une espèce en danger ou vulnérable ou rare ou endémique.

**Un habitat naturel d'intérêt communautaire** est un habitat terrestre ou aquatique, généralement caractérisé par sa végétation, répertorié dans un catalogue et faisant l'objet d'une nomenclature. Considéré comme menacé de disparition à plus ou moins long terme, avec une aire de répartition naturelle réduite.



**La Région**  
Auvergne-Rhône-Alpes

## Les outils Natura 2000





**La Région**  
Auvergne-Rhône-Alpes



Conservatoire  
d'espaces naturels  
**Auvergne**



Parc  
naturel  
régional  
des Volcans  
d'Auvergne

# NATURA 2000 dans le territoire Limagne-Pays des Couzes



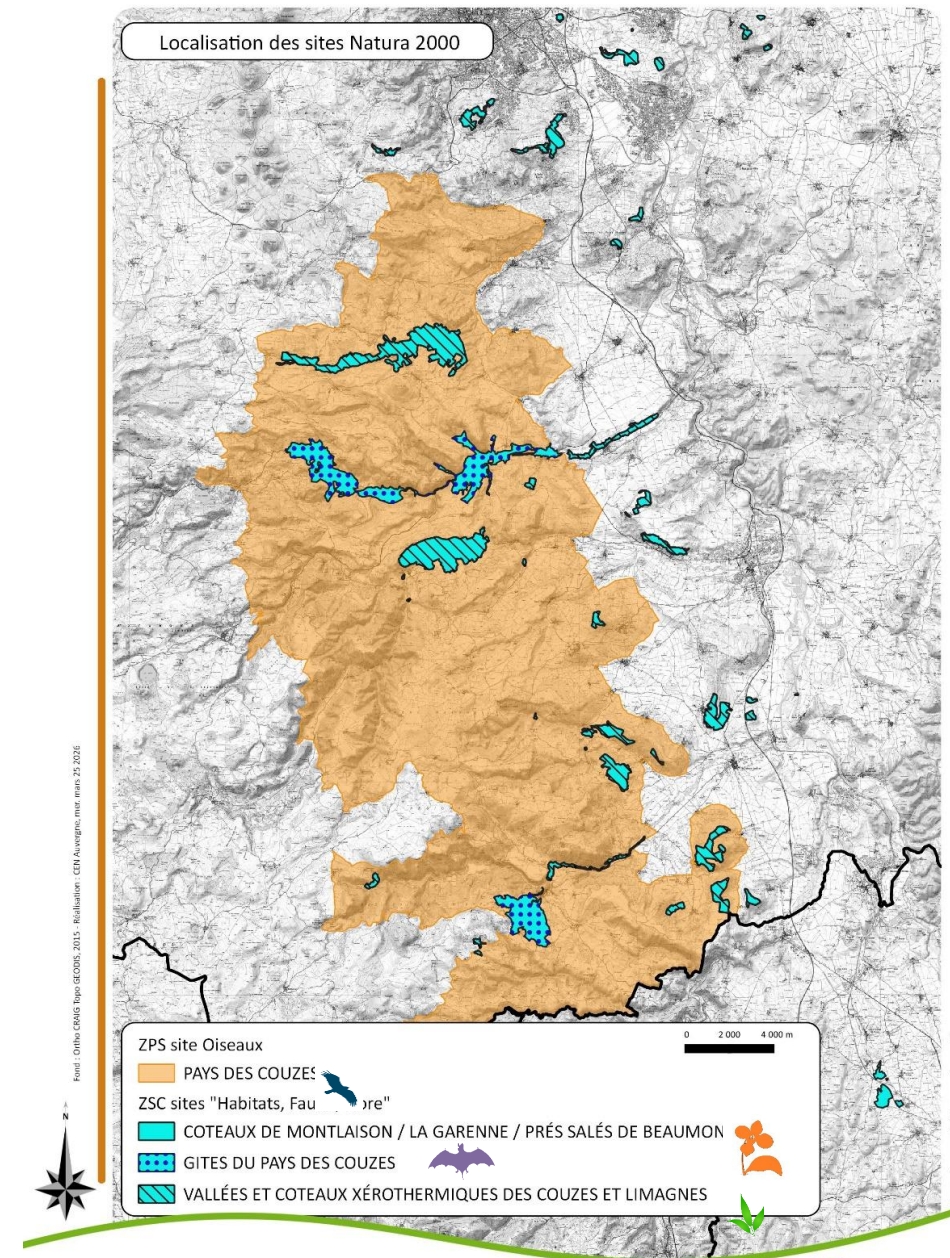
**La Région**  
Auvergne-Rhône-Alpes

## Chiffres clés :

**Oiseaux : 51 716 ha, 59 communes**  
**34 espèces menacées d'oiseaux**  
**inscrites à la directive « Oiseaux ».**  
**La ZPS est essentielle pour la**  
**nidification et les haltes migratoire**  
**de ces espèces.**

**Coteaux : 2 393 ha , 46 communes**  
**21 habitats d'intérêt européen dont 7 désignés comme**  
**prioritaires**

**Chauves-souris : 1 266 ha, 8 communes**  
**11 espèces d'intérêt communautaire**





**La Région**  
Auvergne-Rhône-Alpes

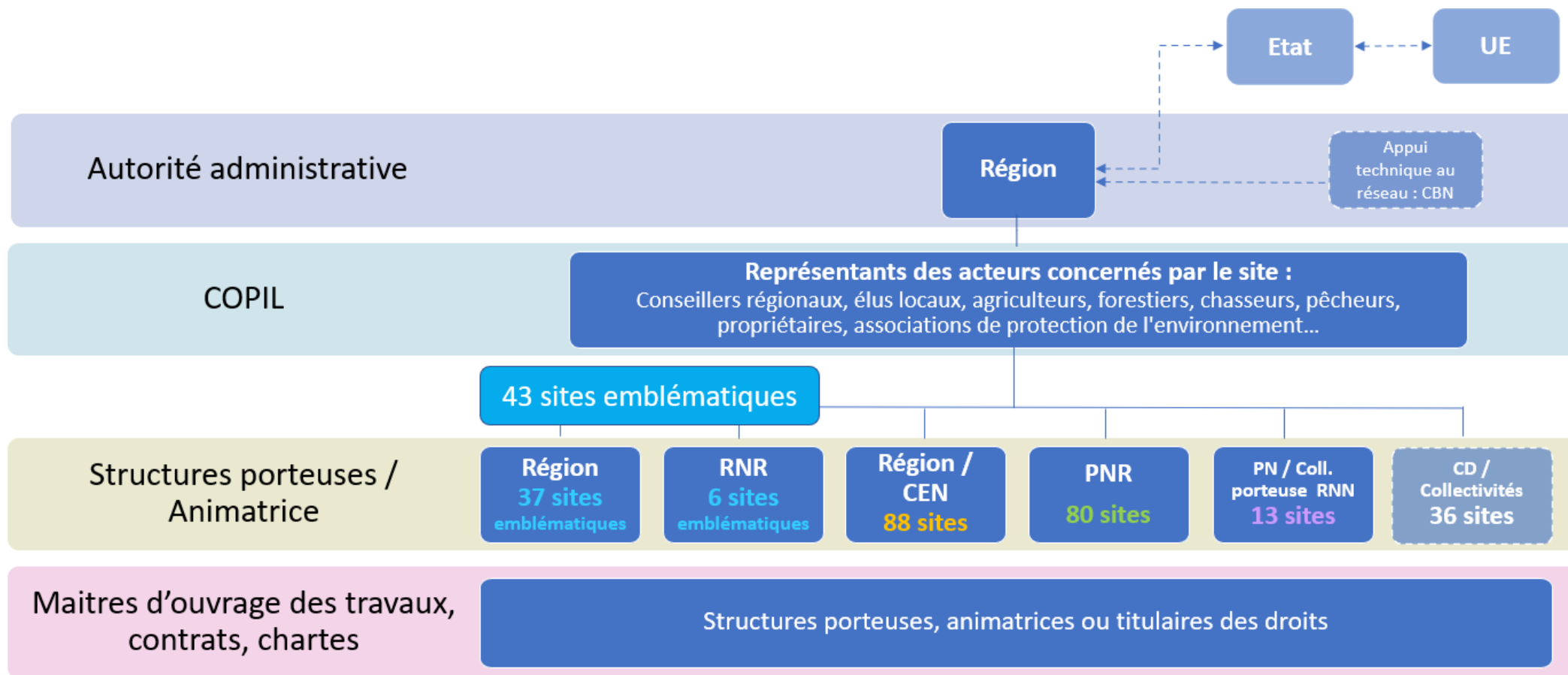


# Actualités Natura 2000



**La Région**  
Auvergne-Rhône-Alpes

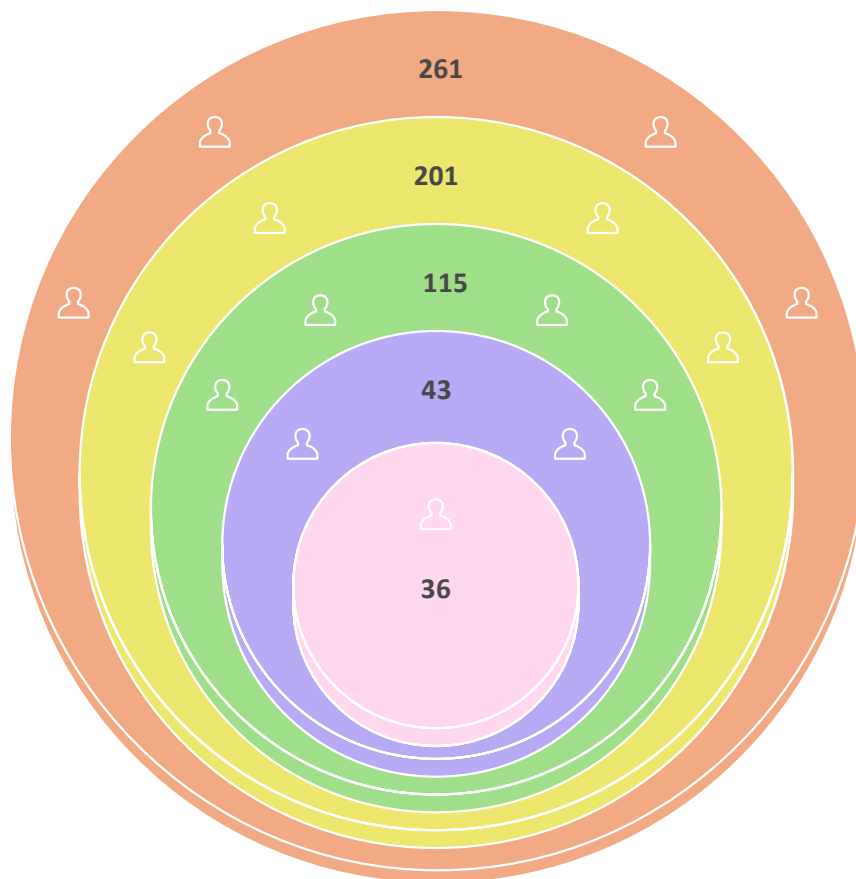
## Le réseau régional Natura 2000 stabilisé





**La Région**  
Auvergne-Rhône-Alpes

## Le réseau régional Natura 2000 stabilisé



**Nombre total de sites**

**Nombre de COPIL**

**Nombre d'animateurs impliqués**

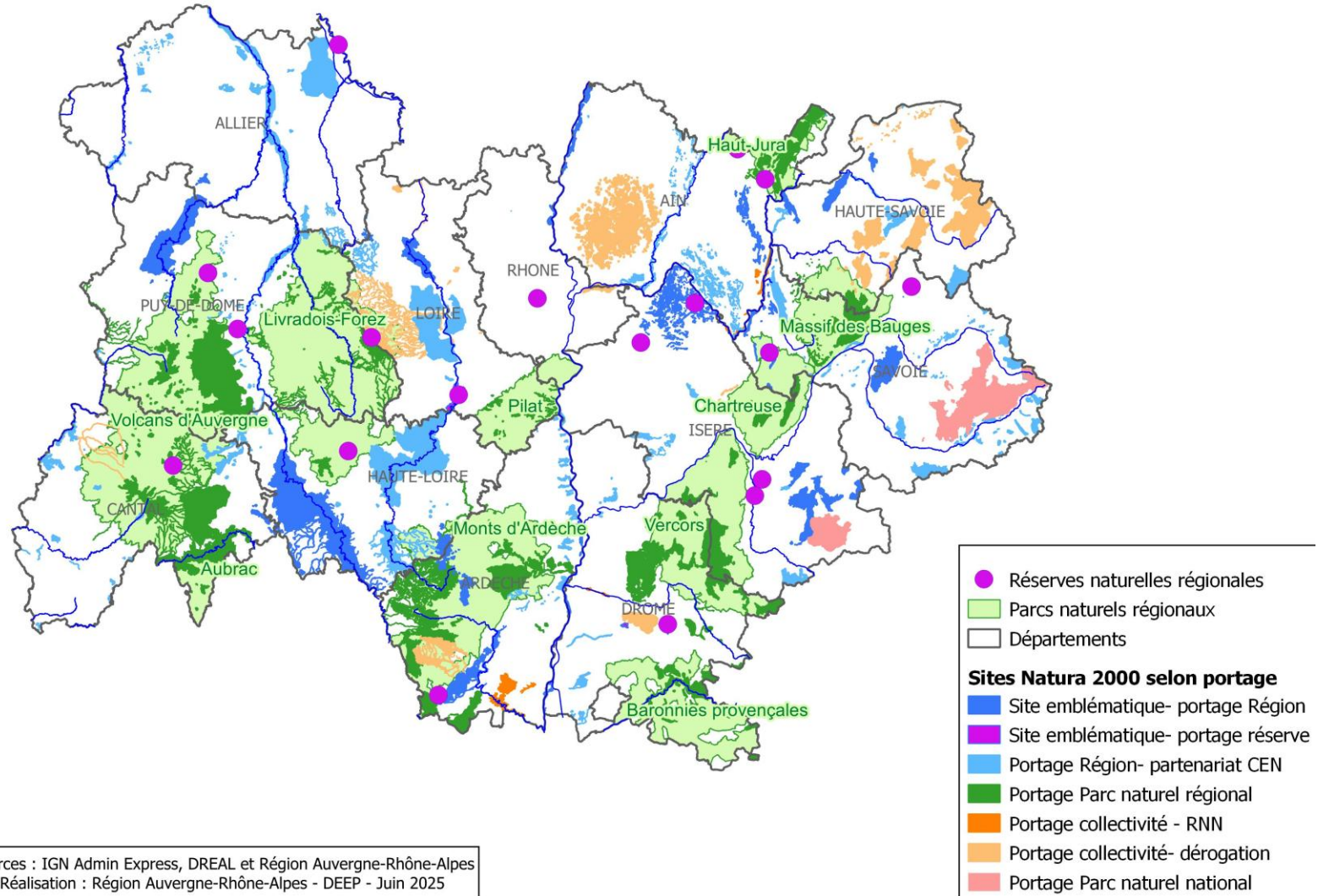
**Nombre de structures animatrices**

**Nombre de structures porteuses**



**La Région**  
Auvergne-Rhône-Alpes

## Le réseau régional Natura 2000 stabilisé





**La Région**  
Auvergne-Rhône-Alpes

## Les outils de financement en place

**Tous les outils de financement de la politique Natura 2000 sont opérationnels – Budget objectif de 6 M€ /an**

- **Soutien à l'animation des sites** : Financé sans discontinuité depuis la prise de compétence
- **Soutien aux élaborations et révisions des DOCOB** : ouverture du dispositif d'aide en mai 2024
- **Soutien aux contrats Natura 2000 (travaux)** : Ouverture du dispositif d'aide en juin 2024 ; Ouverture aux contrats bois sénescents prévue pour début 2026

=> Financement actuel sur **fonds Région ou FEDER**



## Les outils de financement en place : Subvention aux contrats Natura 2000

Ce dispositif vise à financer les contrats Natura 2000, c'est-à-dire les travaux ou actions non productives effectués sur un site Natura 2000 et nécessaires à la conservation ou à la restauration des habitats et des espèces qui ont justifié la création du site.

- **Bénéficiaires éligibles** : Toute personne physique ou morale, publique ou privée, titulaire de droits réels et personnels portant sur des terrains en Natura 2000
- **Critères éligibilité** : Terrains inclus en tout ou partie dans un site Natura 2000, projet cohérent avec les recommandations du DOCOB
- **Durée maximale de 5 ans**
- **Taux maximum d'aide régionale** : 100%
- **L'animatrice du site est le point de contact pour la préparation des contrats**



**La Région**  
Auvergne-Rhône-Alpes

## Actualités du réseau régional Natura 2000

- **Mise en réseau des animateurs et sites Natura 2000** à l'échelle régionale organisée par la Région, pour partager les informations, outils, et bonnes pratiques :
  - Webinaires réguliers,
  - Groupes de travail ciblés : DOCOB, contrats, contrats bois sénescents,
  - Premier séminaire du réseau technique régional en présentiel le 8 septembre 2025,
  - Mise à disposition d'une plateforme numérique d'échanges.
- **Accompagnement des sites en révision de DOCOB** mis en place par la Région
- **Travail en lien avec l'Etat sur des points thématiques** : Evaluations des incidences, déclinaison de la stratégie pour la restauration de la nature en site Natura 2000, etc.



**La Région**  
Auvergne-Rhône-Alpes



**Merci pour votre attention**

Contact : [alicia.chantrier@auvergnerhonealpes.fr](mailto:alicia.chantrier@auvergnerhonealpes.fr)



**Cofinancé par  
l'Union européenne**



**La Région**  
Auvergne-Rhône-Alpes



Conservatoire  
d'espaces naturels  
**Auvergne**



Parc  
naturel  
régional  
des Volcans  
d'Auvergne

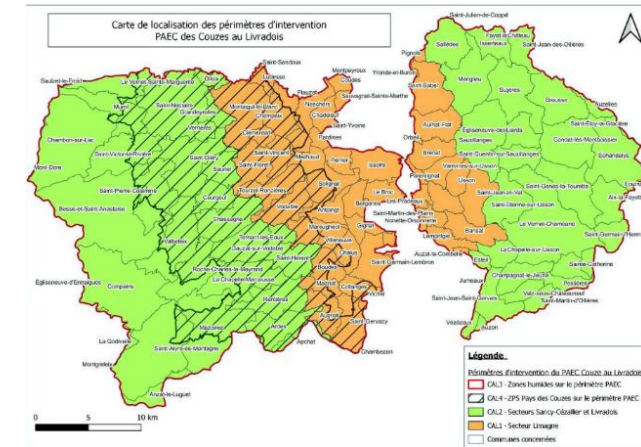
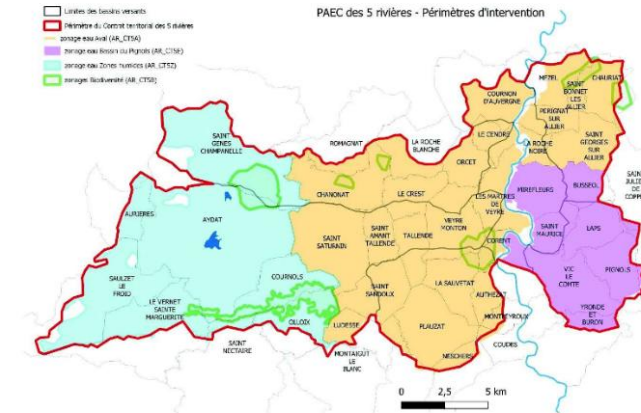
## Bilan de quelques actions menées en 2025

# GESTION AGRICOLE SUR LE PAYS DES COUZES

## Mesures agri- environnementales :

### B.2. Déployer et mettre en œuvre les mesures contractuelles et non contractuelles proposées par le DOCOB des sites

- Le PNRVA et le CEN ne sont pas structure porteuse des MAEC
- travail de concertation avec l'Agglo Pays d'Issoire et accompagnement technique dans la mise en œuvre des formations MAEC
- promotion des outils Natura 2000, et spécifiquement de la charte auprès d'exploitants agricoles (réunion publique à Saint-nectaire)
- Accompagnement des agriculteurs dans des projets de changements de pratiques (reconversion des prairies en culture)





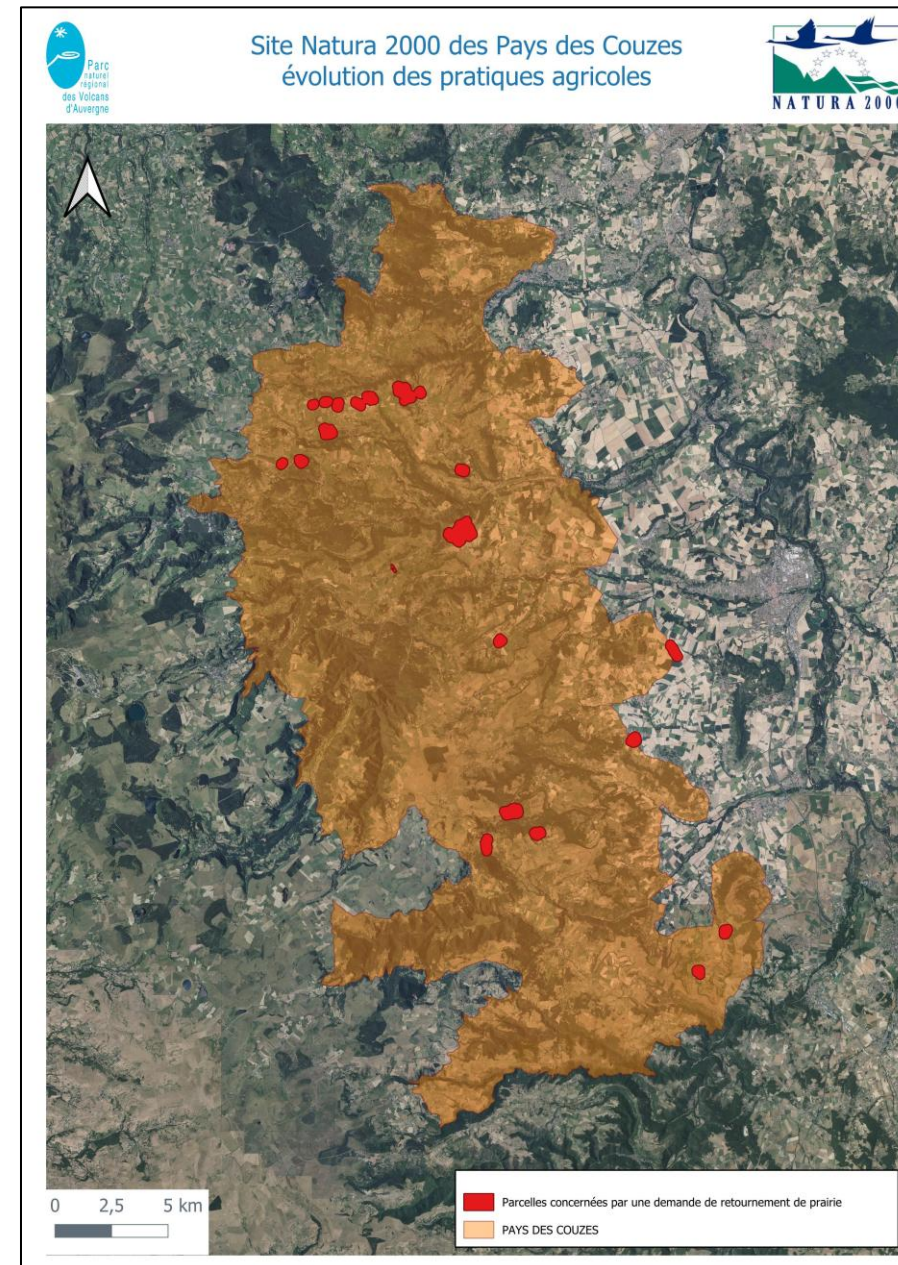
**La Région**  
Auvergne-Rhône-Alpes

## GESTION AGRICOLE SUR LE PAYS DES COUZES

*Evolution des pratiques agricoles: conversion des prairies permanentes au profit de cultures céréalières*

**Communes concernées par des demandes de conversion des prairies permanentes:**

Saint-Nectaire, Olloix, Montaigut-le-blanc, saint Diéry, Segonzat, Tourzel, Mareugheol et La Chapelle-Marcousse



## GESTION AGRICOLE : exemples d'actions

### *B.2. Déployer et mettre en œuvre les mesures contractuelles et non contractuelles proposées par le DOCOB des sites*

- Préparation de la restauration de pâturage au Puy de Chomontel (concertation, foncier, devis) – financement des travaux par la commune de Romagnat en 2026
- Modification des conventions avec des nouveaux agriculteurs (Bard)
- Broyage pour réduction du Sénéçon du Cap sur la Chaux de la Rodde à Moriat
- Programme ELEVE sur la réduction des traitements antiparasitaires des animaux d'élevage



Débroussaillage puy de chomontel mars 2026



Sénéçon sur la Chaux de la Rodde (2024)

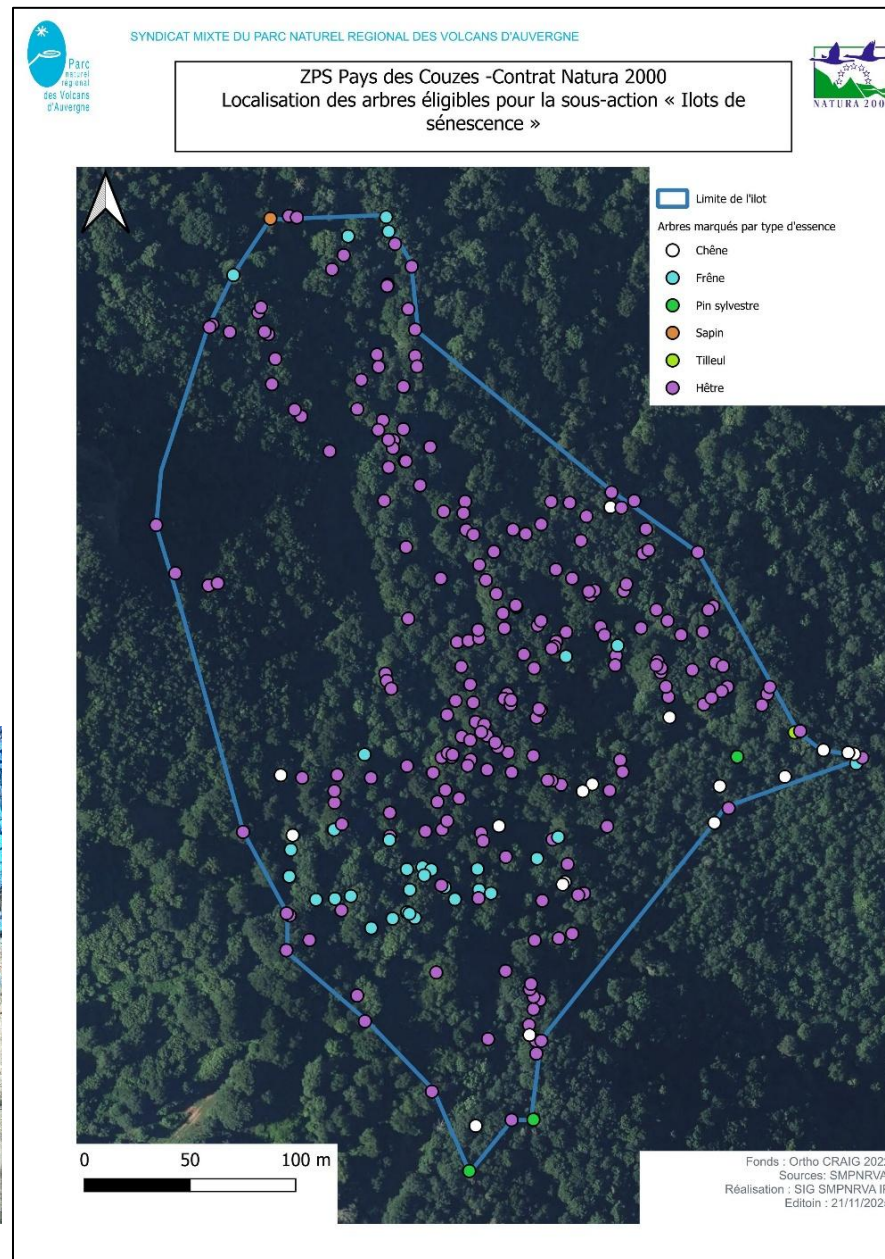


## GESTION FORESTIERE SUR LA ZPS PAYS DES COUZES

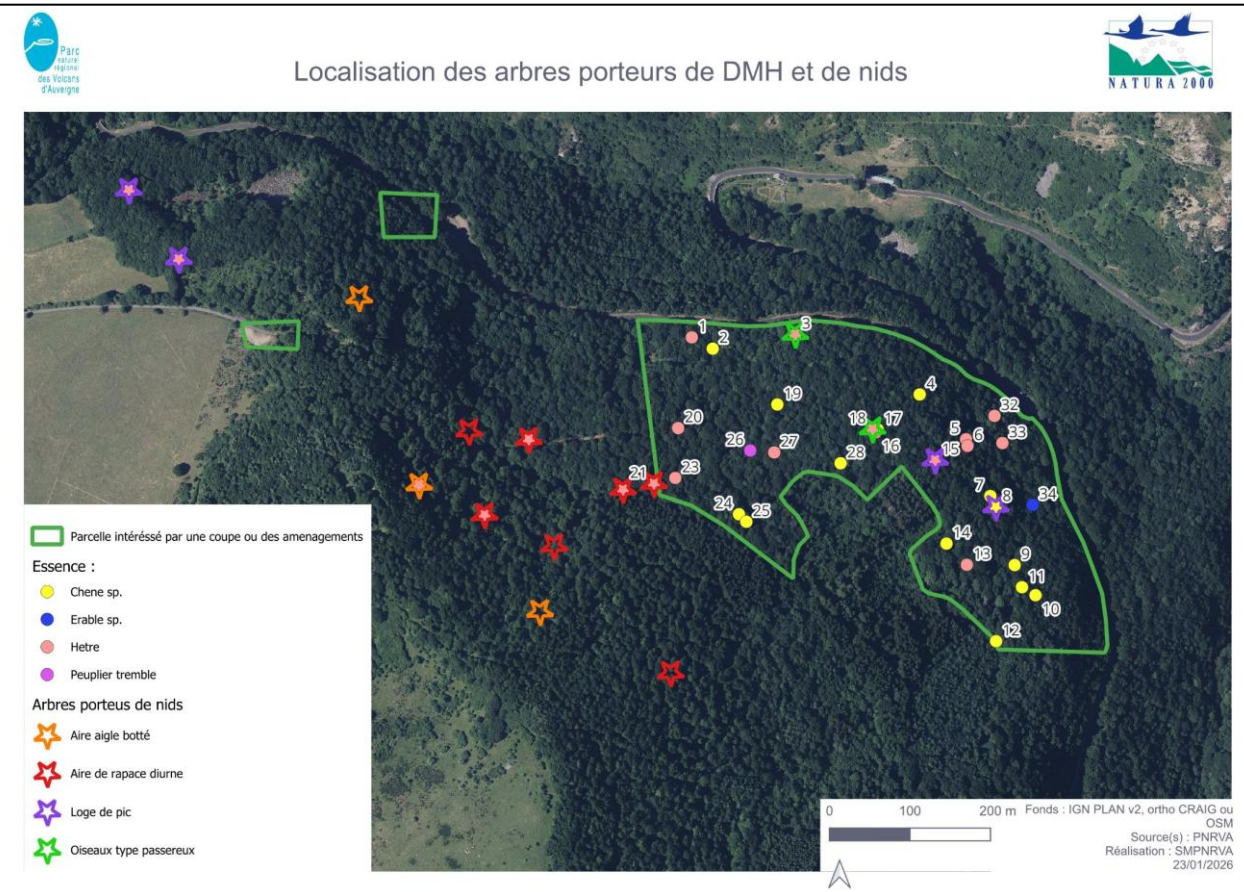
### *B.2. Déployer et mettre en œuvre les mesures contractuelles et non contractuelles proposées par le DOCOB des sites*

- *Conserver des arbres au-delà de l'âge d'exploitabilité pour augmenter la présence de gros bois: deux contrats*  
➔ *Deux contrats F22712 - Dispositif favorisant le développement de bois sénescents demandés en 2025; pour un montant d'environ 30.000 euros*
- *Faire signer la Charte :*  
➔ *une charte signée sur 4 parcelles forestières sur la commune de Mazoires*
- *Autre contrat foncier ou outil de sécurisation foncière*  
➔ *-travail de concertation sur la trame vieux bois avec les SMGF et le ONF  
-passage en pré-martelage sur les parcelles ciblées par l'état d'assiette 2025 de l'ONF*

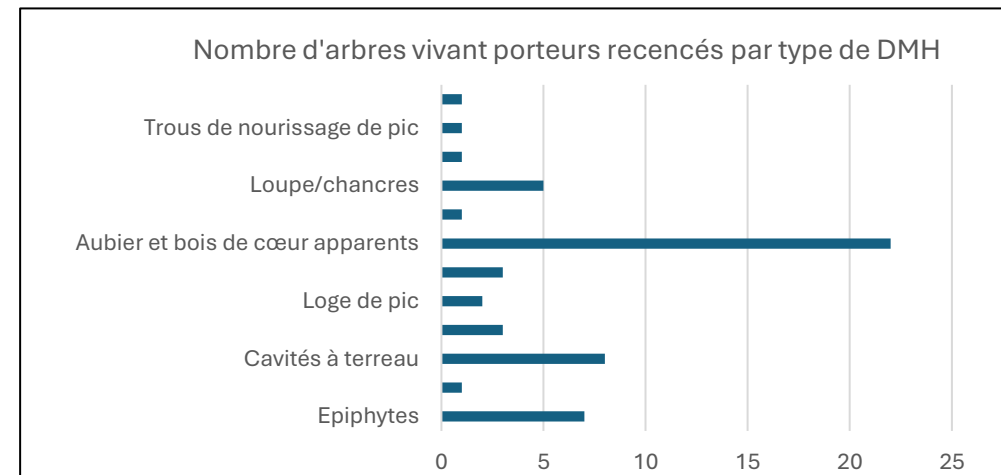
## GESTION FORESTIERE SUR LA ZPS PAYS DES COUZES



# GESTION FORESTIERE SUR LA ZPS PAYS DES COUZES



Genre / Type	Cavités				Blessures et bois apparents		Bois mort dans le houppier
	Loges de pic	Cavités à terreau	Orifices et galeries d'insectes	Concavités	Aubier apparent	Aubier et bois de cœur apparents	Bois mort dans le houppier
Loge de petite taille a < 4 cm	Cavité à terreau de petit diamètre sans le sol a > 10 cm	Orifices et galeries d'insectes a > 2 cm ou (L) > 300 cm <sup>2</sup>	Concavités a > 10 cm	Buis sans aubier D > 300 cm <sup>2</sup>	Cime brisée a > 30 cm	Branches mortes a > 10 cm ou a > 7 cm et > 10% du houppier est mort	
Loge de taille moyenne a = 4-7 cm	Cavité à terreau de tronc (sans contact avec le sol) a > 10 cm		Trou de nourrissage de pic D > 10 cm, a > 10 cm	Blessure due au feu D > 600 cm <sup>2</sup>	Bris de charpente au niveau du tronc avec bois de cœur apparent D > 200 cm <sup>2</sup>	Cime morte a > 10 cm à la base	
Loge de grande taille a > 10 cm	Cavité à terreau semi-ouverte a > 30 cm		Concavité à fond dur de tronc D > 10 cm, a > 10 cm	Écorce décollée formant un aubier ouvert vers le bas a > 1 cm, b > 10 cm, c > 10 cm	Fente L > 30 cm, a > 1 cm, b > 10 cm	Ventage de charpente brisée a > 20 cm, L > 50 cm	
Orifices de pic à 3 logs en ligne a > 3 cm	Cavité à terreau, aménagement vertical avec le sol, ouverte vers le haut a > 30 cm		Concavité ouverte a > 10 cm, angle du toit < 45°	Écorce décollée formant une poche ouverte vers le bas a > 1 cm, b > 10 cm, c > 10 cm	Fente coupée par la foudre L > 30 cm, a > 1 cm, b > 10 cm		
	Branches coupées a > 10 cm				Fente au niveau d'une branche L > 30 cm		



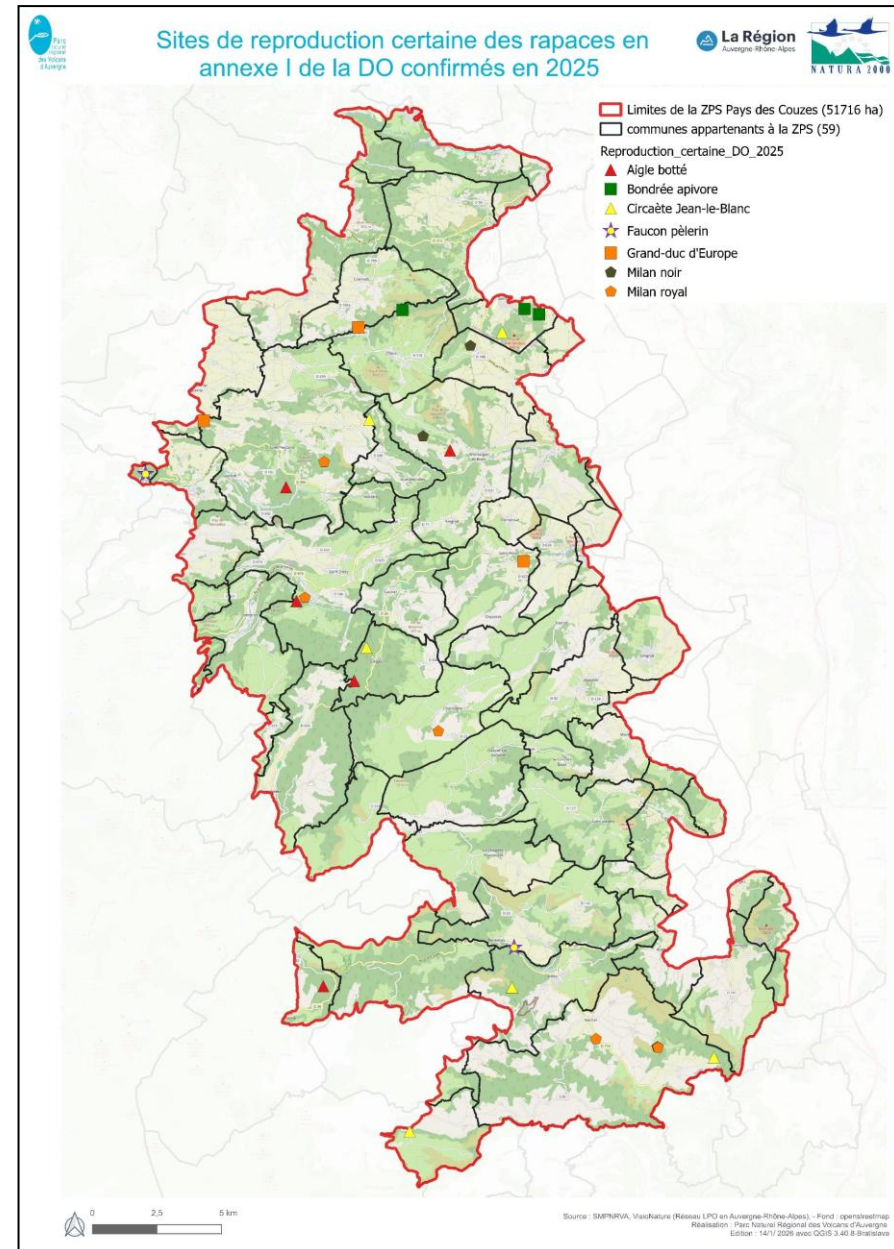


**La Région**  
Auvergne-Rhône-Alpes

## SUIVI SUR LES OISEAUX

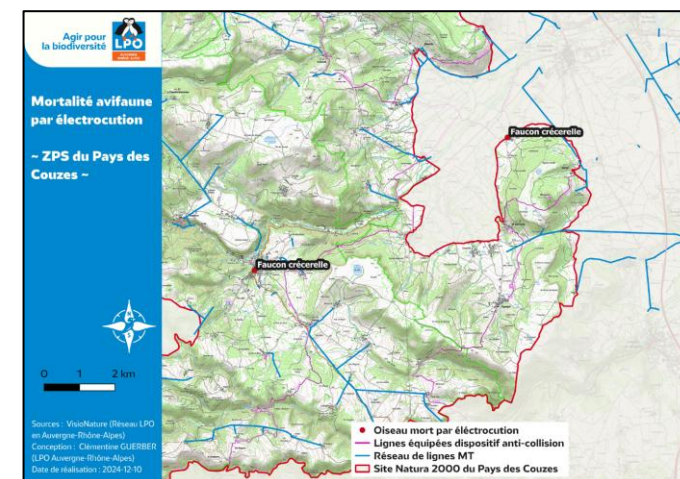
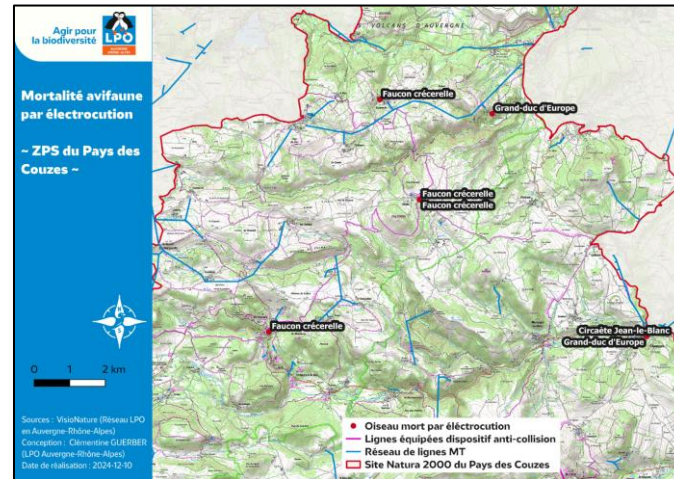
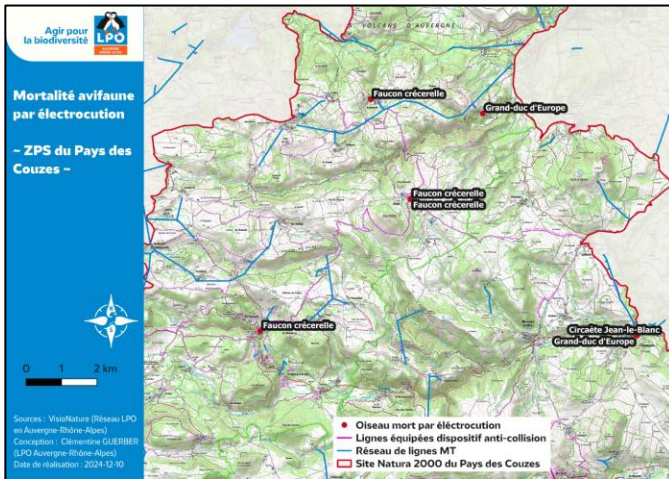
### B.5. Assurer le suivi de l'état de conservation des sites

- Evaluation des populations des oiseaux nicheurs, hivernants et migrateurs: *prestation LPO*
- Prospection des sites de nidification connus en milieux rupestres en lien avec la présence de site d'escalade: *prestation LPO, compléments PNRVA échanges avec l'OFB*
- Recensement des poteaux et tronçons de lignes électriques à équiper en priorité: *prestation LPO et compléments PNRVA*



## SUIVI SUR LES OISEAUX

### B.5. Assurer le suivi de l'état de conservation des sites



Exemples de dispositifs pour éviter l'électrocution des oiseaux :

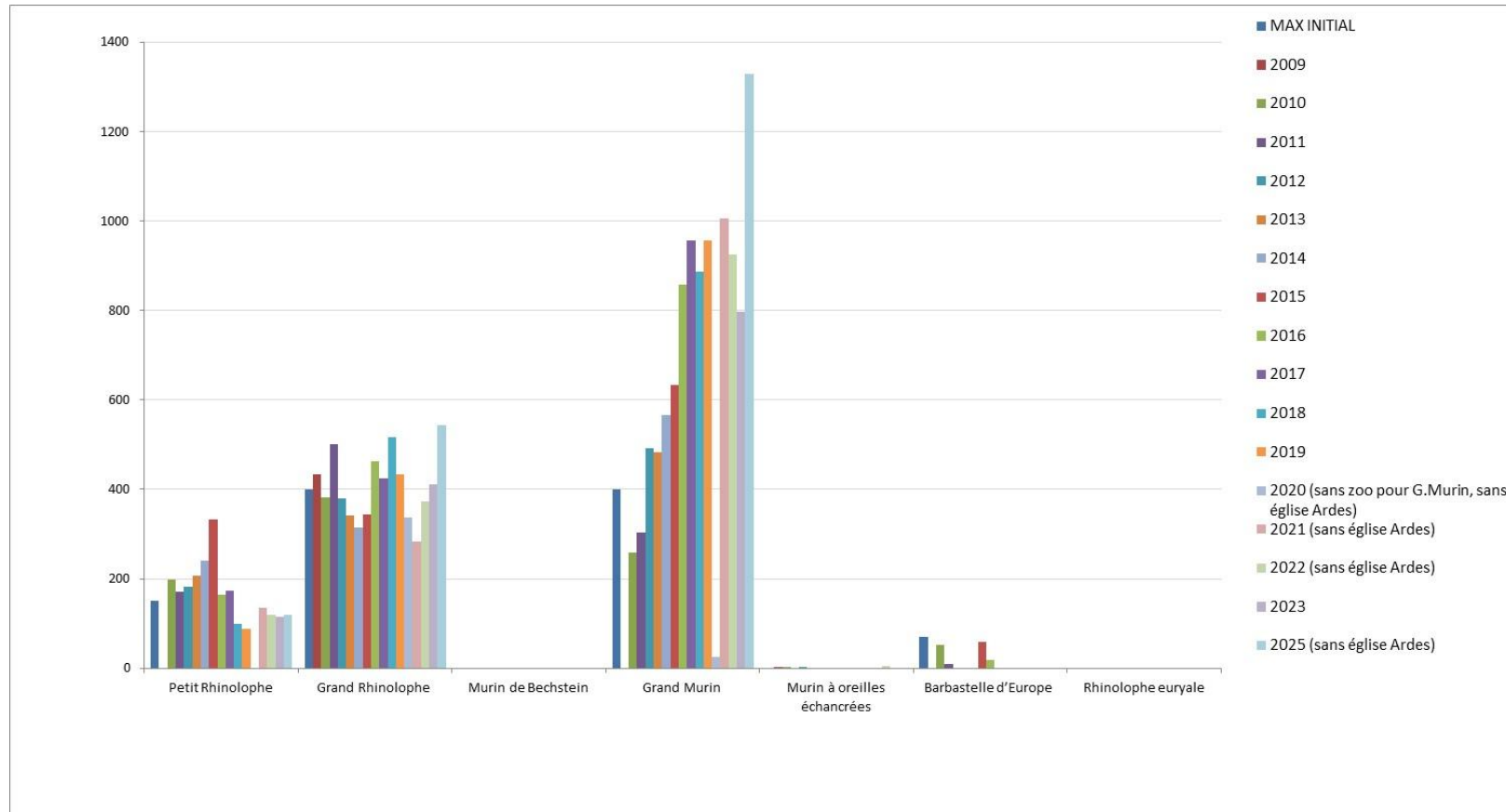
Photo N°3 : Profilés sur Armement nappe voûte, Le Crest  
Photo N°4 : Piquets en plastique, Monastère de Rando

Conservatoire des Espaces et Paysages d'Auvergne – 2011



## SUIVI CHAUVES-SOURIS

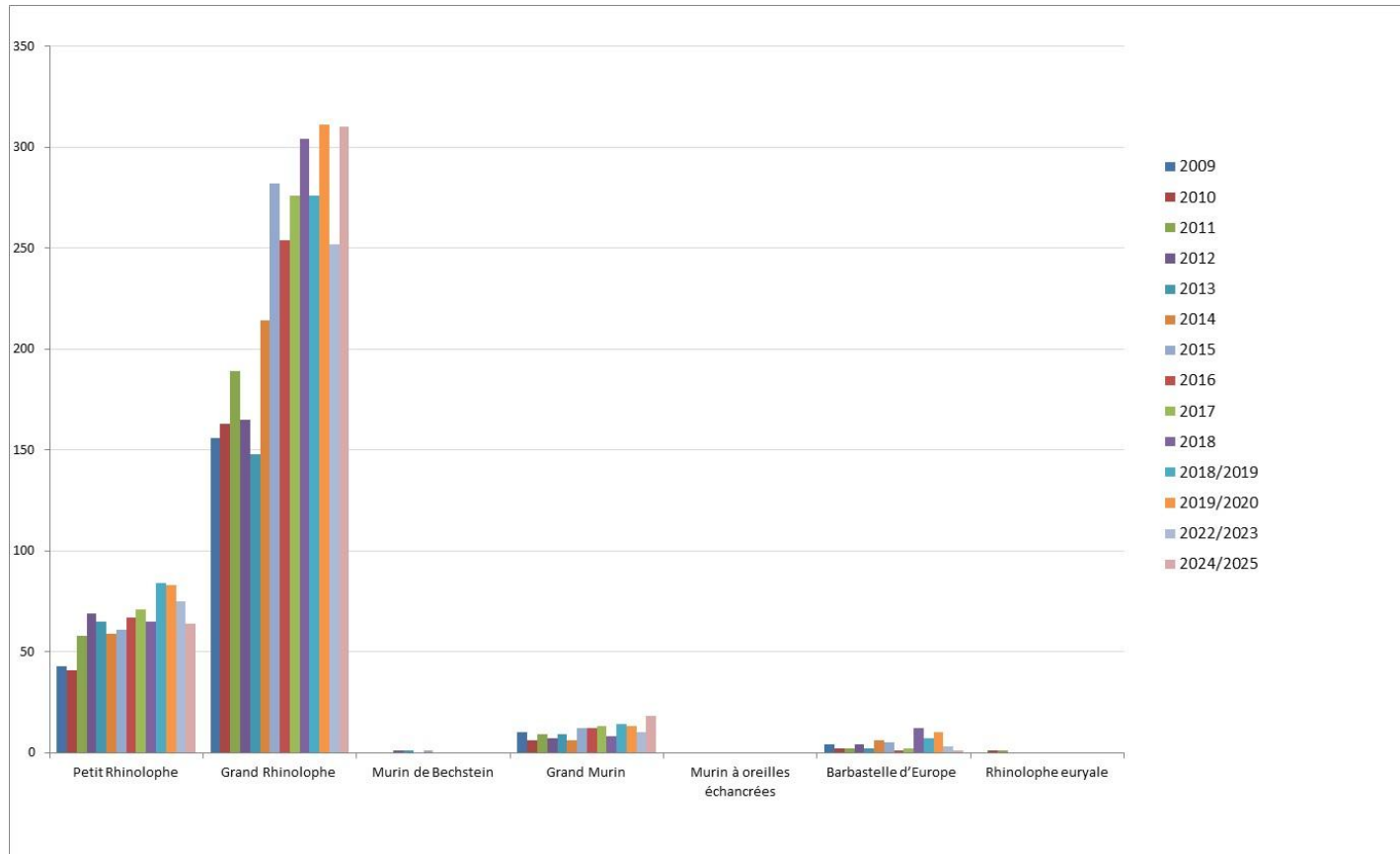
### B.5. Assurer le suivi de l'état de conservation des sites



*Période de reproduction*

## SUIVI CHAUVES-SOURIS

### B.5. Assurer le suivi de l'état de conservation des sites



Période  
d'hibernation



**SORTIE-NATURE**  
**RAPACES ET ORCHIDÉES DE LA VALLÉE DE LA COUZE D'ARDES**  
Samedi 31 mai 2025  
Rentières - Mazoires

> Le matin, ascension jusqu'à Rentières pour observer les oiseaux nichés sur la falaise

> L'après-midi, découverte des orchidées sauvages au cœur de la Réserve naturelle du Rocher de la Jaquette

> Niveau de difficulté : moyen  
10h - 15h30 | Pique-nique tiré du sac  
Tenue et équipement adaptés

GRATUIT - 15 PARTICIPANTS max.  
Inscription en ligne obligatoire :  
<https://tinyurl.com/sortie-nature-31-mai-2025>



## ACTIONS DES COMMUNICATION SUR LES OISEAUX

### B.4. Contribuer à la diffusion de l'information et à la sensibilisation sur les enjeux de préservation et restauration des sites

DATES	LIEU DE REALISATION	THEMATIQUES	STRUCTURE ANIMATRICE	NOMBRE DE PARTICIPANTS
22/05/2025	Olloux	Natura 2000 et le rapaces diurnes	PNRVA	30
31/05/2025	Communes de Rentières et Mazoires	Découverte des rapaces et des orchidées de la Vallée d'Ardes sur Couze	PNRVA	17
2/07/2025	Saint-Nectaire	Les patrimoines naturels et culturels de Saint-nectaire	PNRVA, CEN AUVERGNE, GROUPE LOCALE DES BENEVOLES DE LA LPO AURA	23
			TOTAL PERSONNES SENSIBILISEES	70



## ACTIONS DES COMMUNICATION SUR LES OISEAUX:

### *B.4. Contribuer à la diffusion de l'information et à la sensibilisation sur les enjeux de préservation et restauration des sites*

DATES	LIEU DE REALISATION	THEMATIQUES	STRUCTURE ANIMATRICE	NOMBRE DE PARTICIPANTS
24/06/2025	Ecole de Saint-Floret (Maternelles – CP)	Découverte des oiseaux et du Pays des Couzes	LPO AuRA DT Auvergne	15
26/09/2025	Ecole de Montaigut-le-Blanc (Maternelles)	Découverte des petites bêtes du sol et de la forêt	LPO AuRA DT Auvergne	18
26/09/2025	Ecole de Montaigut-le-Blanc (CM1-CM2)	Découverte des oiseaux et du Pays des Couzes	LPO AuRA DT Auvergne	21
11/06/2025	Sortie grand public sur la commune de saint Diéry (Creste)	Découverte des oiseaux et du Pays des Couzes	LPO AuRA DT Auvergne	7
			TOTAL PARTICIPANTS	61



## BALADE NATURE

### Les oiseaux du pays des Couzes

Mercredi 11 juin 2025

de 9h30 à 12h

Saint-Diéry (63)

INSCRIPTION

<https://auvergne-rhone-alpes.lpo.fr/lpo-locales/auvergne/agenda/>



**La Région**  
Auvergne-Rhône-Alpes



Conservatoire  
d'espaces naturels  
**Auvergne**



Parc  
naturel  
régional  
des Volcans  
d'Auvergne

## ACTION DES COMMUNICATION: *Mutualiser la valorisation de tous les patrimoines*



**MERCREDI 2 JUILLET**

### Les patrimoines de Saint-Nectaire à l'honneur

Venez découvrir le patrimoine naturel et culturel de Saint-Nectaire !

**9 h 30 - 12 h**

Découverte des oiseaux  
du plateau de Saillies

€ Gratuit

RDV place de l'église, St-Nectaire

**15 h - 16 h**

Découverte des sources  
de Saint-Nectaire

€ Gratuit

RDV devant les "Fontaines pétrifiantes"

**13 h 45 - 15 h**

Visite guidée des Fontaines  
Pétrifiantes

€ Prix réduit, 5 € au lieu de 10 €

RDV devant les "Fontaines Pétrifiantes"

**16 h - 18 h**

Visite des grottes de  
Châteauneuf

€ Gratuit

RDV place de l'église, St-Nectaire

Suivi d'un  
verre de  
lambic

Réservation obligatoire



Flashez-moi ! ou [tinyurl.com/patrimoines-Saint-Nectaire](https://tinyurl.com/patrimoines-Saint-Nectaire) ou 04 73 63 18 27

04 73 63 18 27



## Une journée d'animations en pleine nature

Par notre correspondant à : Saint-Nectaire  
Publié le 05 juillet 2025 à 06h00



Les bénévoles de la Ligue de protection des oiseaux ont ouvert le site du plateau de Saillies © Droits réservés

**Saint-Nectaire. Une journée d'animations enrichissantes**. Mercredi, dans le cadre de l'animation des sites Natura 2000, une douzaine de participants avaient répondu à l'invitation du Conservatoire d'espaces naturels d'Auvergne, du Parc naturel régional des volcans d'Auvergne et de la Ligue de protection des oiseaux (LPO).

Après avoir été accueilli par Ilaria Pozzi (\*), le groupe a découvert le refuge de la LPO installé au plateau de Saillies, au-dessus de Saint-Nectaire. Aux côtés des bénévoles du groupe LPO d'Issoire, les visiteurs ont parcouru une partie du site de 2,5 hectares de terrain donnés par un habitant de Saint-Nectaire à l'association pour préserver la nature au cœur du plateau.

Les participants ont bénéficié d'un guidage spécifique afin de comprendre les enjeux des aménagements qui ont été réalisés pour accueillir la biodiversité (mares, petit verger, muret de pierres sèches...), ainsi que des observations régulières et de nombreux inventaires qui y sont réalisés (papillons, oiseaux, reptiles, mammifères...).

L'après-midi, après la visite des fontaines pétrifiantes, un circuit pédestre de 1,5 km a conduit les randonneurs aux marais salés, où l'eau chaude remonte et arrache à la roche des éléments minéraux dont du chlore et du sodium. Les conditions météorologiques (orages et canicule) ont, en revanche, eu raison de la randonnée prévue aux grottes de Châteauneuf.

(\*). Chargée de mission patrimoine naturel du site Natura 2000 Pays des couzes au Parc naturel régional des volcans d'Auvergne.



**La Région**  
Auvergne-Rhône-Alpes



Conservatoire  
d'espaces naturels  
**Auvergne**



Parc  
naturel  
régional  
des Volcans  
d'Auvergne

# Projets territoriaux susceptibles d'avoir un impact sur les sites

### B.3. Concilier les usages et veiller à la compatibilité des projets et aménagements pouvant être réalisés sur les sites

Total des EIN + veille écologique

64

(la Garenne =1, Coteaux=12, Gite=5, Oiseaux=46)

**! volet réglementaire**

- L'évaluation des incidences
- Etude d'impact





**La Région**  
Auvergne-Rhône-Alpes



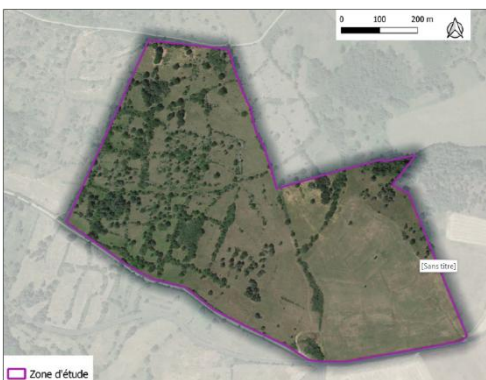
Conservatoire  
d'espaces naturels  
**Auvergne**



Parc  
naturel  
régional  
des Volcans  
d'Auvergne



Chaux de la Rodde (ZSC)  
Propriété communale



Olloix (ZPS)  
nombreux propriétaires fonciers

## PROJETS D'ENERGIE PHOTOVOLTAIQUE

*L'animateur Natura 2000 transmet les informations sur le patrimoine naturel à prendre en compte aux pétitionnaires. Instruction par les services de l'Etat.*



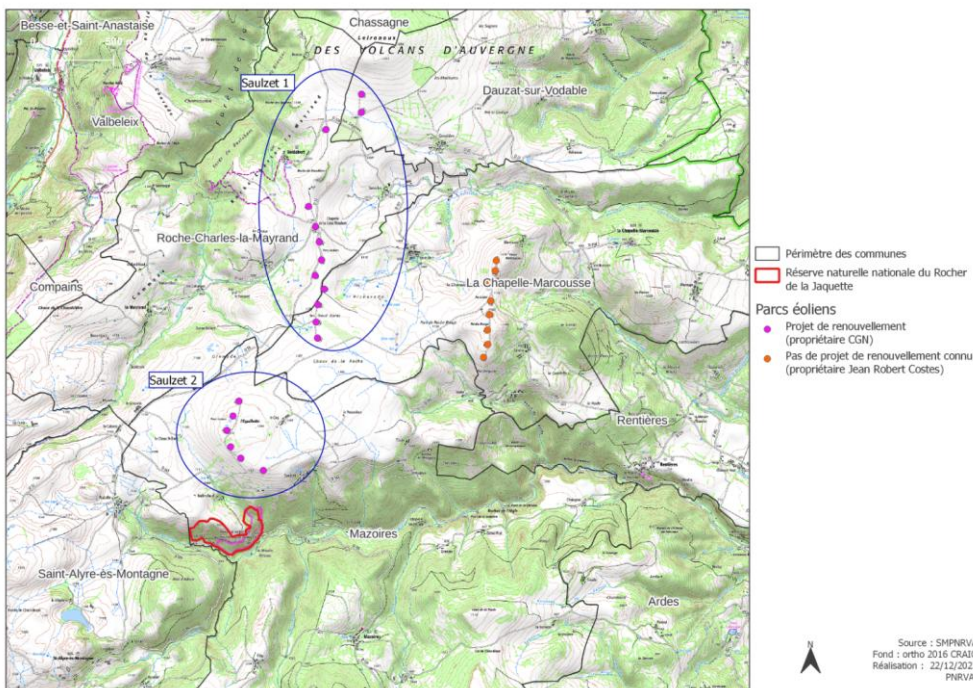
Etudes revendues à des nouveaux  
porteurs de projets

## PROJET D'ENERGIE EOLIENNE

*L'animateur Natura 2000 transmet les informations sur le patrimoine naturel à prendre en compte aux pétitionnaires. Instruction par les services de l'Etat.*



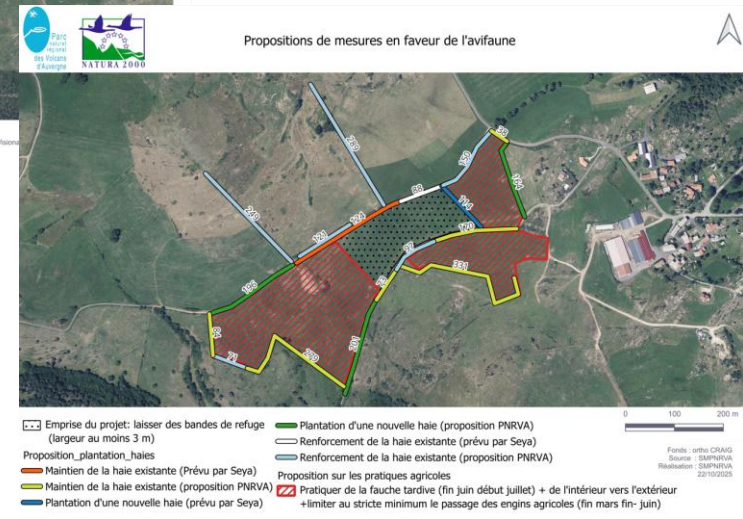
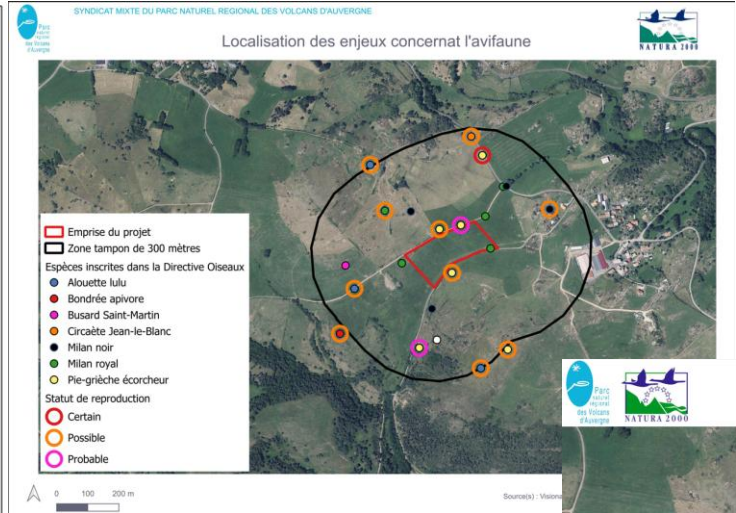
Parcs éoliens du Saulzet (ZPS) sur les communes de Mazoires, Roche Charles La Mayrand, La Chapelle Marcousse et Dauzat-sur-Vodable. L'ensemble compte 26 éoliennes. Enjeux avifaune, enjeux chiptérologiques



le projet de Repowering est en cours de finalisation sans plus de précision sur les suites données. Le suivi environnemental du parc Saulzet III n'a pas été transmis à ce jour.

**PROJET DE METHANISATION**

Les plans et informations décrites dans le présent document, sont un principe de réalisation. Ils ne peuvent être considérés comme des plans techniques d'exécution. Les éléments de structures seront définis et dimensionnés par un bureau d'étude structure.



Ouvrage <b>Construction d'une unité de méthanisation à COURNOLS - 63450</b>	Maître d'ouvrage <b>SAS Bio énergie du Clos</b> 78 chemin de la Gardie, Bois des Chabannes 63450 COURNOLS	Maître d'œuvre <b>ATELIER ESPACE ARCHITECTURE</b> 25 rue de la République 38000 LE PAVILLON DE ROUGELON 04 78 41 16 00 atelier@espace-architecture.fr	
	Date août 2025	N° de projet	
Site Insertion aérienne 03			



**La Région**  
Auvergne-Rhône-Alpes



## PROJETS DE CARRIERE





**PROJETS D'URBANISME**

**Construction de bâtiments (Saint-Nectaire)**



**Extension bâtiment agricole (modification  
PLU)  
St-Nectaire**

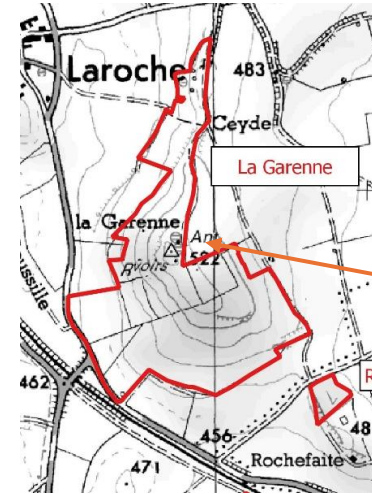
**PROJETS D'URBANISME**


## Création d'un second réservoir d'eau potable


Projet porté par le SGEB  
 Artificialisation de 5000 m<sup>2</sup> environ de pelouses d'intérêt communautaire

Actions 2025 :

- Visites sur site entre le CEN Auvergne/SGEB/bureau d'études Geoval
- Transmission des données écologiques à enjeux sur l'emprise du projet
- Suivi du dossier d'études d'incidences
- Rédaction d'une note technique pour l'accompagnement du porteur de projet vers un projet de restauration de pelouses (non soumises à mesures compensatoires).



Département de la Haute Loire Commune de Boumoncle Saint Pierre																
MATRISE D'OUVRAGE : Syndicat de Gestion des Eaux de Brive Bureau de LA ROCHE 43100 BRIVE																
Création d'un réservoir d'eau potable																
<b>PRINCIPE IMPLANTATION RESERVOIR</b>																
 GEOMETRES-EXPERTS Bureau d'Etudes VED	<b>ECHELLE</b> 1 / 500															
DATE : 08/11/2025 SOMMEIL N° : C2137023 N° : A N° de plan : 1/1000-RESERVOIR-VEP-25	<table border="1" style="width: 100%; border-collapse: collapse;"> <thead> <tr> <th style="width: 10%;">Index</th> <th style="width: 10%;">Date</th> <th style="width: 80%;">Description</th> </tr> </thead> <tbody> <tr> <td style="text-align: center;">A</td> <td style="text-align: center;">08/11/2025</td> <td style="text-align: center;">Phase AVP</td> </tr> <tr> <td> </td> <td> </td> <td> </td> </tr> <tr> <td> </td> <td> </td> <td> </td> </tr> <tr> <td> </td> <td> </td> <td> </td> </tr> </tbody> </table>	Index	Date	Description	A	08/11/2025	Phase AVP									
Index	Date	Description														
A	08/11/2025	Phase AVP														



## MANIFESTATIONS SPORTIVES

Libellé du projet	Type de projet	Prise de contact	Porteur de projet/demandeur	Type d'accompagnement
Démonstration enduro	Manifestation sportive motorisée	Avant mai 2024	DDT63	Identification des enjeux et recommandations
LandrAuvergne	Manifestation sportive motorisée	Mai 2024	Association Landrauvergne	Echanges mail, réunion avec la DDT et les organisateurs, rendu de l'avis du Parc, cartographie des données LPO et préconisation
Manoeuvre hélicoptère militaire	Manifestation	Avant mai 2024	DDT63	Identification des enjeux et préconisations
Course moto	Manifestation motorisée	Juillet 2024	-	Identification des enjeux et préconisations
Espoir Cadet minimes	Manifestation non motorisée	Août 2024	Fédération d'athlétisme	Analyse SIG et échanges avec les organisateurs
Trail la Romagnatoise	Manifestation sportive non motorisé	Décembre 2024	AS Athlétisme Romagnat	Identification des enjeux et préconisations, proposition de modifications des parcours





**La Région**  
Auvergne-Rhône-Alpes



Conservatoire  
d'espaces naturels  
**Auvergne**



Parc  
naturel  
régional  
des Volcans  
d'Auvergne

# Perspectives d'animation 2026



**La Région**  
Auvergne-Rhône-Alpes



## PERSPECTIVES 2026 PNRVA

### > L'année 2026 sera surtout marquée par :

- ❖ Promouvoir des outils de contractualisation auprès des propriétaires, notamment le dispositif favorisant le bois sénescent
- ❖ Limiter les travaux d'abattage forestier et de taille de haie près des nids des espèces sensibles et/ou en période de reproduction (concertation avec l'ONF, des SMGF et les agriculteurs)
- ❖ Proposition d'un contrat N2000 Aménagements visant à informer les usagers pour limiter leur impact
- ❖ Une prestation de la LPO pour actualiser les connaissances sur les espèces inscrites directive oiseaux
- ❖ Suivi des projets de la SAP

### > Gestion courante:

- ❖ La présence d'une garde nature pour faire de la surveillance et de la veille écologique
- ❖ L'animation, l'information, la communication liées à la mise en œuvre du DOCOB (participation à des événements organisés sur le territoire et promotion auprès des communes de l'exposition mobile « les oiseaux menacés des Pays des Couzes »)



## PERSPECTIVES 2026 PNRVA: Animation et communication

- ❖ Une journée d'animation auprès des scolaires dans l'école d'Ardes sur Couzes (31 mars 2026)
- ❖ 2 journée d'animation grand public (Mazoures e Villeneuve-Lembron)
- ❖ Participation à la fête des paihats de courgoul avec un stand PNRVA



**ANIMATION-NATURE**  
**LE PEUPLE DE LA NUIT :**  
**À LA DÉCOUVERTE DES RAPACES NOCTURNES**  
Samedi 4 avril de 16h30 à 21h  
Ardes-sur-Couze / Mazoures

> 16h30 à 18h | Activités ludiques en salle sur les animaux de la nuit, les cris et chants des rapaces nocturnes  
> 18h à 19h | Verre de l'amitié offert par le Parc, pique-nique tiré du sac  
> 19h à 21h | Découverte des rapaces nocturnes de la Réserve naturelle du Rocher de la Jaquette, écoute crépusculaire du hibou Grand-Duc

GRATUIT - PUBLIC FAMILIAL  
Inscription obligatoire auprès du Parc :  
06 58 01 69 91 | [ipozzi@parcdesvolcans.fr](mailto:ipozzi@parcdesvolcans.fr)

Animation proposée par le Parc des Volcans d'Auvergne dans le cadre de la gestion du site Natura 2000 Pays des Couzes et de la Réserve naturelle du Rocher de la Jaquette.

**50** ANS  
NATURE  
ROCHER DE LA JAQUETTE

PARC NATUREL RÉGIONAL  
DES VOLCANS  
D'Auvergne

Cofinancé par  
l'Union européenne





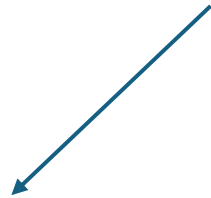
**La Région**  
Auvergne-Rhône-Alpes

## PERSPECTIVES 2026 CEN: Sources salées

*Ambition : préserver la totalité de ce milieu en AURA – 7 zones Natura 2000*



### GESTION



Contrat débroussaillage et clôture  
Transfert de graines de plantes rares  
Accord foncier,  
protection réglementaire,  
convention amiable de pâturage

### VALORISATION



Fonds Leader et API  
Sentier, panneaux, livret,  
conférences, animations

### EVALUATION



Stage indicateurs  
Inventaire St-Nectaire  
Partenariat université Auvergne  
(microorganisme, radioactivité,  
sociologie...)



*Coteau de Montlaison*

## PERSPECTIVES 2026 CEN: Pelouse sèches

*Ambition : Soutien agricole et mutualisation des suivis*



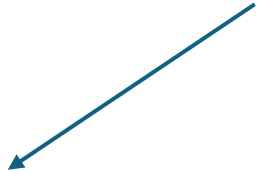
**Actions limitées faute de MAEc et de Contrat N2000**



## PERSPECTIVES 2026 CEN: Chauves-souris

*Ambition : Protection des gîtes d'été ou d'hiver*

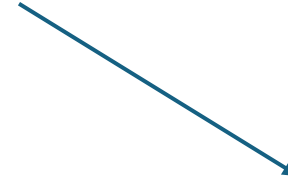
GESTION



VALORISATION



EVALUATION



Pose des portes de cave à Champeix (mai)

Devis pour fixer la ruine du Sanatorium du parc animalier d'Ardes

ELEVE phase 3

Partenariat Fontaines pétrifiantes

Comptage des chauves-souris en été et en hiver



**La Région**  
Auvergne-Rhône-Alpes



Conservatoire  
d'espaces naturels  
**Auvergne**



Parc  
naturel  
régional  
des Volcans  
d'Auvergne

## BUDGET PREVISIONNEL 2026



### ANIMATION

**Objectif A : Faire vivre les Documents d'Objectifs (DOCOB) des sites: 9 310€**

**Objectif B: Mettre en œuvre les actions: 17 484 €**

**CONTRAT N2000 : 14 174 €**

#### AUTRES FINANCEMENTS :

**Fonds vert : 8 010 €**

**Leader : 81 147 €**

### ANIMATION

**Objectif A : Faire vivre les Documents d'Objectifs (DOCOB) des sites: 5 985€**

**Objectif B: Mettre en œuvre les actions : 10 975€**

**CONTRAT N2000 : 21 440€**

**AUTRES FINANCEMENTS : 0**

### ANIMATION

**10 025,00 €**

#### Objectif A :

Faire vivre les Documents d'Objectifs des sites 2 992,50 €

#### Objectif B :

Mettre en œuvre les actions visant au maintien dans un bon état de conservation voire à la restauration des habitats naturels et espèces d'intérêt communautaire 7 032,50 €

**CONTRAT N2000**

**0 €**

**AUTRES FINANCEMENTS**

**0 €**

### ANIMATION

**29016,57 €**

#### Objectif A :

Faire vivre les Documents d'Objectifs des sites 3677,94

#### Objectif B :

Mettre en œuvre les actions visant au maintien dans un bon état de conservation voire à la restauration des habitats naturels et espèces d'intérêt communautaire 25338,68 €

**CONTRAT N2000**

**30,200 €**

**AUTRES FINANCEMENTS**

**0 €**



**La Région**  
Auvergne-Rhône-Alpes



# Questions diverses



**La Région**  
Auvergne-Rhône-Alpes

### Contacts des animateurs des sites

**ZSC FR8301035 - coteaux xérothermiques des Couzes et Limagnes**  
**ZSC FR8302012 –Gîtes à chauves-souris du Pays des Couzes**



• **Stéphane Cordonnier**

*Responsable scientifique et pôle gestion au CEN Auvergne*

Maison de la nature et de l'environnement

17 avenue Jean-Jaurès – 63200 MOZAC

**04 73 63 26 01**

[stephane.cordonnier@cen-auvergne.fr](mailto:stephane.cordonnier@cen-auvergne.fr)



Conservatoire  
d'espaces naturels  
**Auvergne**

**ZSC FR8301073 - Coteaux de Montlaison – La Garenne – Prés salés de Beaumont**



• **Céline Roubinet**

*Chargée de projets au CEN Auvergne – Pôle Haute-Loire*

Zone de la Bourzède - 5 Rue de la Roche Buffeyre

43300 LANGEAC

**04 71 74 62 21**

[celine.roubinet@cen-auvergne.fr](mailto:celine.roubinet@cen-auvergne.fr)



Conservatoire  
d'espaces naturels  
**Auvergne**

**ZPS FR 831 2011–Pays des Couzes**

• **Ilaria Pozzi**

*Chargée de mission patrimoine naturel / Natura 2000*

Syndicat mixte du Parc naturel régional des Volcans d'Auvergne

Montlosier 63970 AYDAT

**0473656437**

[ipozzi@parcdesvolcans.fr](mailto:ipozzi@parcdesvolcans.fr)



Parc  
naturel  
régional  
des Volcans  
d'Auvergne



Conservatoire  
d'espaces naturels  
**Auvergne**



Parc  
naturel  
régional  
des Volcans  
d'Auvergne

### Structures partenaires



Agir pour  
la biodiversité



**La Région**  
Auvergne-Rhône-Alpes



Conservatoire  
d'espaces naturels  
**Auvergne**



Parc  
naturel  
régional  
des Volcans  
d'Auvergne

**MERCI DE VOTRE ATTENTION**



**Cofinancé par  
l'Union européenne**